

Razionalizzazione della rete del trasporto pubblico di superficie

Deposito Grottarossa

PROVVEDIMENTI

II FASE

Roma, 30 Giugno 2014

INDICE

II FASE	1		
1. <u>PREMESSA.....</u>	3		
2. <u>CRITERI E LEVE OPERATIVE.....</u>	3		
3. <u>METODOLOGIA DI LAVORO.....</u>		ERRORE. IL SEGNALIBRO NON È DEFINITO.	
3.1 IL PROCESSO		ERRORE. IL SEGNALIBRO NON È DEFINITO.	
4. <u>IL DEPOSITO DI GROTTAROSSA</u>		ERRORE. IL SEGNALIBRO NON È DEFINITO.	
4.1 LO STATO ATTUALE DEI SERVIZI		ERRORE. IL SEGNALIBRO NON È DEFINITO.	
4.2 IL PROGETTO DI RISTRUTTURAZIONE DEI SERVIZI E DELLA RETE		ERRORE. IL SEGNALIBRO NON È DEFINITO.	
5. <u>LE PROPOSTE PROGETTUALI.....</u>	3		
5.1 SOPPRESSIONE PER BASSA FREQUENTAZIONE	3		
5.1 I SERVIZI MODIFICATI NEL TRACCIATO	3		
5.2 RAZIONALIZZAZIONE PER AMBITI.....	8		
5.3 RAZIONALIZZAZIONE PER AMBITI.....	8		
5.3.1 PROVVEDIMENTO 1: LINEE 335 – 342 – 350 – 351 - 435	8		
5.3.2 PROVVEDIMENTO 2: LINEE 338 – 340 – 84 – 308 – 308P	14		
5.3.3 PROVVEDIMENTO 3: LINEE 80 – 80B.....	19		
5.3.4 PROVVEDIMENTO 4: LINEE 51 (NUOVA LINEA) – 53 (ATAC).....	21		
5.3.1 PROVVEDIMENTO 5: LINEE 434 (ATAC) – 343 – 344 – 404 – 444.....	24		
5.4 I SERVIZI REVISIONATI NELL'ORARIO DI SERVIZIO E/O RIPROGRAMMATI	30		
5.4.1 LINEA 60.....	30		
5.4.2 LINEA 60L	30		
5.4.3 LINEA 90.....	30		
5.4.4 LINEA 233	30		
5.4.5 LINEA 235	30		
5.4.6 LINEA 334	30		
5.4.7 LINEA 339 E LINEA 349.....	30		
6. <u>SCHEDA RIEPILOGATIVA PROGETTO GROTTAROSSA II FASE</u>		ERRORE. IL SEGNALIBRO NON È DEFINITO.	

1. PREMESSA

Nel presente documento vengono riportati i provvedimenti di razionalizzazione della rete di trasporto pubblico di superficie per le linee afferenti al deposito di Grottarossa.

I provvedimenti riportati nel documento si riferiscono alla seconda fase degli interventi.

Il progetto verrà progressivamente esteso a tutto il territorio comunale dividendo la rete attuale per settore territoriale. Al fine di rendere lineare l'attività di razionalizzazione della rete e per tener conto delle reali capacità produttive di ATAC, si è deciso di lavorare per deposito e quindi per linee appartenenti alla singola rimessa.

2. LE PROPOSTE PROGETTUALI

2.1 Soppressione per bassa frequentazione

Partendo dai dati dei conteggi fatti a bordo dei bus, è stato costruito un database che riporta tutte le informazioni geometriche, di offerta, di domanda e di produzione prevista per ogni linea. A queste linee appartiene la **linea 690** (Atac), con carico passeggeri di modesta entità. Tale linea è inoltre completamente sovrapposta alla linea 69 fino a L.go Vaolturance, mentre nella tratta interna a Nuovo Salario è coperta dalla linea 92 e 93. La soppressione di tale linea produce un risparmio di circa 150.000 vetture*km e di 3 vetture.

2.1 I servizi modificati nel tracciato

Linea 82 – La linea viene prolungata a piazza Sempione passando in tutte due le direzioni all'interno del quartiere Espero. Tale modifica permette di avere un collegamento su tutto l'asse della Nomentana e fino alla stazione Termini per tutto il quartiere Espero, anche alla parte interna dell'abitato oggi servita dalla linea 84. Al

fine di garantire le frequenze attuali delle ore di punta, è stata aggiunta una vettura al programma di esercizio. La linea viene rivista anche nell'arco temporale di servizio che viene modificato in 7:00-21:00.

Linea 83 – La linea mantiene i capolinea di Valsabbia e stazione Ostiense ma viene deviata in via Nimorense. Viene eliminato altresì il cappio su piazza di Conca d'Oro nel percorso direzione Ostiense e riprogrammata nel numero delle corse.

Complessivamente il provvedimento produce una riduzione pari a circa 57 mila vetture*km anno.

Linea 311 – La linea viene attestata al capolinea di Val Sabbia in sostituzione della linea 338.

LINEA 82 ATTUALE

Tabella 1 Linea 82 attuale

LINEA	CAP PARTENZA	CAP ARRIVO	VERSO	LUNGHEZZA (KM)	USCITE DA GROTAROSSA	DALLE	ALLE
82	VAL D'AOSTA/STAZ.NE NOMENTANA	TERMINI (MA-MB-FS)	As	5,251	4	05:30	00:00
82	TERMINI (MA-MB-FS)	VAL D'AOSTA/STAZ.NE NOMENTANA	Di	5,436		05:30	00:00



Tabella 2 Linea 82 Servizio attuale Feriale invernale

LINEA	CORSE GIORNO	1-6:59	7-8:59	9-11:59	12-15:59	16-18:59	19-20:59	21-F	PRODUZIONE ANNUA 2015
82A	62	5	9	11	14	11	8	4	106.033
82R	62	5	9	11	14	11	8	4	109.824

LINEA 82 PROGETTO

Tabella 3 Linea 82 progetto

LINEA	CAP PARTENZA	CAP ARRIVO	VERSO	LUNGHEZZA (KM)	USCITE DA GROTTOSSA	DALLE	ALLE
82	SEMPIONE	TERMINI (MA-MB-FS)	As	6,534	5	07:00	21:00
82	TERMINI (MA-MB-FS)	SEMPIONE	Di	6,147		07:00	21:00

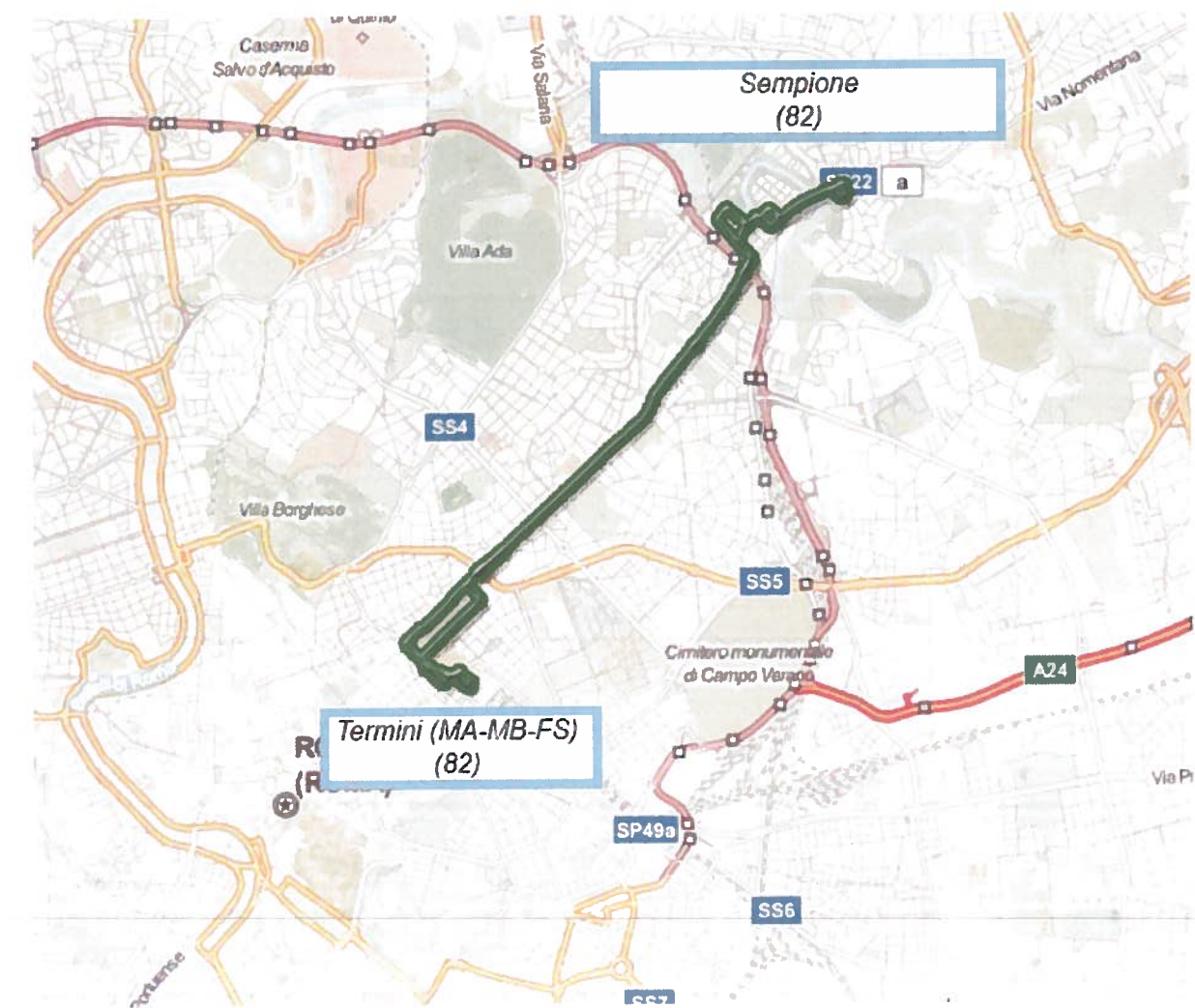


Tabella 4 Linea 82 Servizio progetto Feriale invernale

LINEA	CORSE GIORNO	I-6:59	7-8:59	9-11:59	12-15:59	16-18:59	19-20:59	21-F	PRODUZIONE ANNUA 2015
82A	53		8	11	14	11	8	1	108.758
82R	53		8	11	14	11	8	1	102.378

Tabella 5 Differenza servizio Linea 82 Progetto - Attuale

LINEA	Δ CORSE GIORNO	Δ USCITE	Δ PRODUZIONE ANNUA 2015
82	-18	+1	-4.720

LINEA 83 ATTUALE

Tabella 6 Linea 83 attuale

LINEA	CAP PARTENZA	CAP ARRIVO	VERSO	LUNGHEZZA (KM)	USCITE	DALLE	ALLE
83	VALSABBIA	PARTIGIANI	As	14,179	12	05:30	00:00
83	PARTIGIANI	VALSABBIA	Di	14,070		05:30	00:00

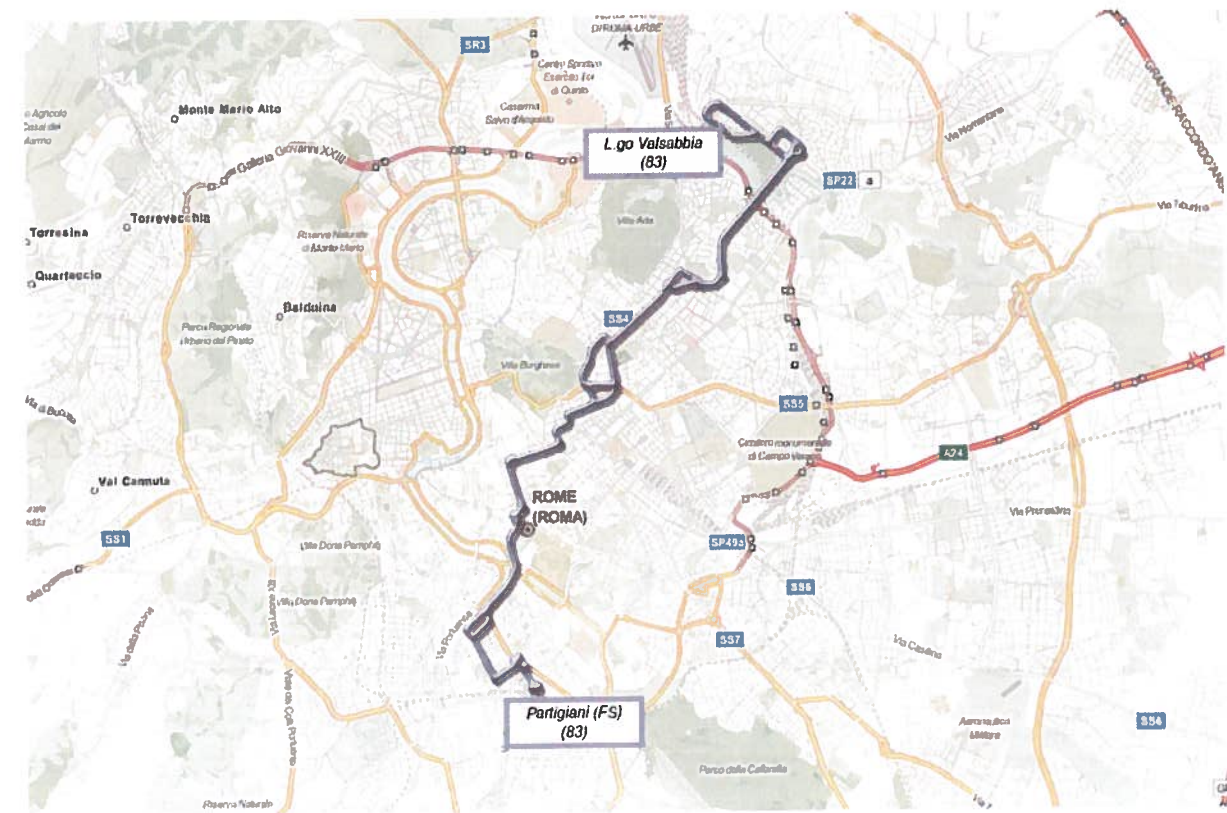


Tabella 7 Linea 83 Servizio attuale Feriale invernale

LINEA	CORSE GIORNO	I-6:59	7-8:59	9-11:59	12-15:59	16-18:59	19-20:59	21-F	PRODUZIONE ANNUA 2015
83A	68	3	10	12	15	13	7	8	314.731
83R	67	3	9	12	14	14	8	7	307.430

LINEA 83 PROGETTO

Tabella 8 Linea 83 progetto

LINEA	CAP PARTENZA	CAP ARRIVO	VERSO	LUNGHEZZA (KM)	USCITE	DALLE	ALLE
83	VALSABBIA	PARTIGIANI	As	12,880	11	05:30	00:00
83	PARTIGIANI	VALSABBIA	Di	13,340		05:30	00:00



Tabella 9 Linea 83 Servizio progetto Feriale invernale

LINEA	CORSE GIORNO	I-6:59	7-8:59	9-11:59	12-15:59	16-18:59	19-20:59	21-F	PRODUZIONE ANNUA 2015
83A	66	4	8	11	15	13	7	8	277.165
83R	66	4	8	11	15	13	7	8	287.637

Tabella 10 Differenza servizio Linea 83 Progetto - Attuale

LINEA	Δ CORSE GIORNO	Δ USCITE	Δ PRODUZIONE ANNUA 2015
83	-3	-1	-57.359

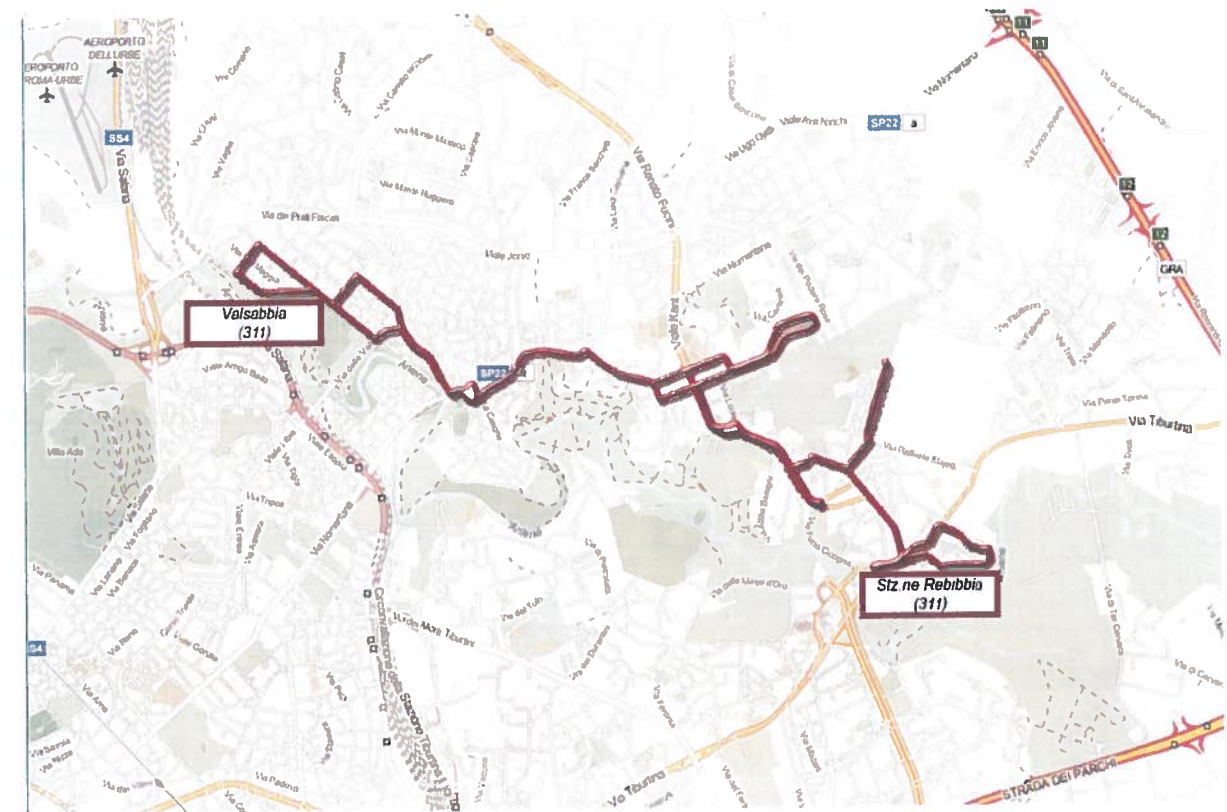
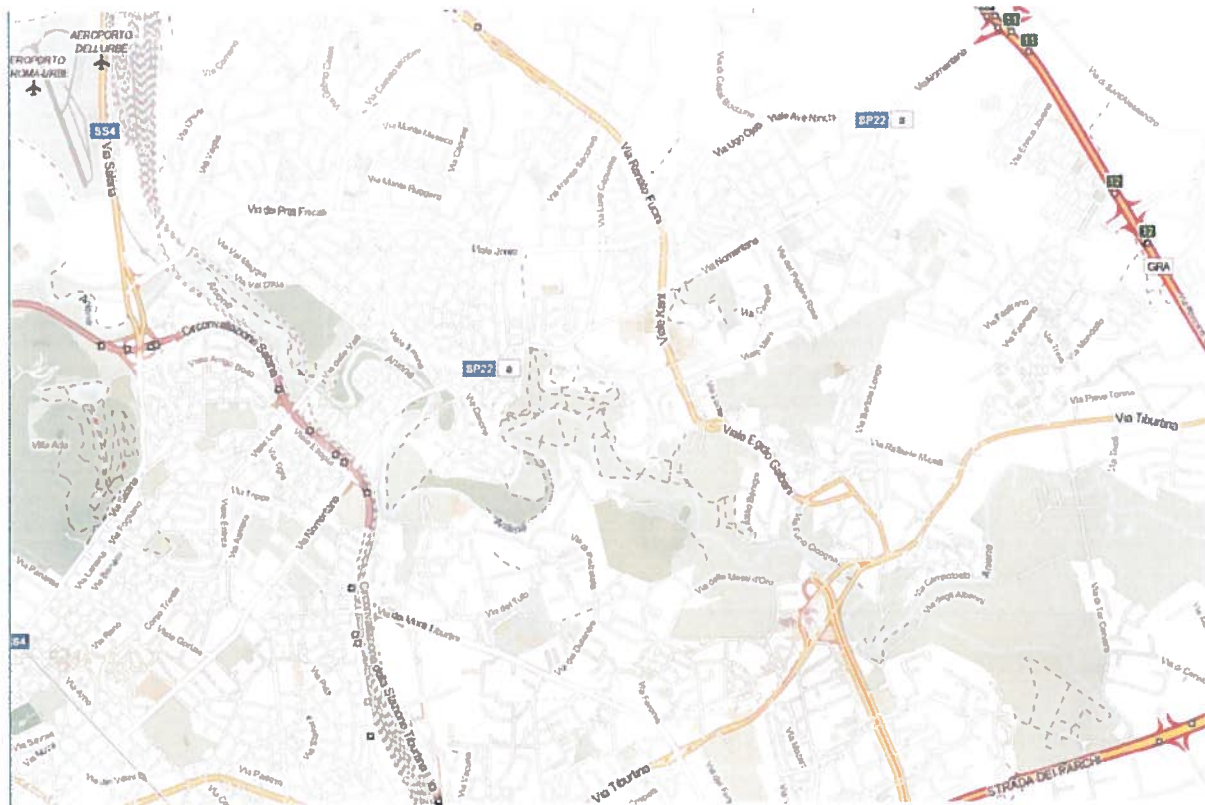
LINEA 311 ATTUALE

Tabella 11 Linea 311 attuale

LINEA	CAP PARTENZA	CAP ARRIVO	VERSO	LUNGHEZZA (KM)	USCITE	DALLE	ALLE
311	STZ METRO REBIBBIA	VAL DI LANZO	As	9,482	6	05:30	00:00
311	VAL DI LANZO	STZ METRO REBIBBIA	Di	13,065	0	05:30	00:00

Tabella 12 Linea 311 Servizio attuale Feriale invernale

LINEA	CORSE GIORNO	I-6:59	7-8:59	9-11:59	12-15:59	16-18:59	19-20:59	21-F	PRODUZIONE ANNUA 2015
311A	52	6	6	10	11	9	4	6	156.766
311R	52	6	6	10	11	9	4	6	217.297



LINEA 311 PROGETTO

Tabella 13 Linea 311 progetto

LINEA	CAP PARTENZA	CAP ARRIVO	VERSO	LUNGHEZZA (KM)	USCITE	DALLE	ALLE
311	STZ METRO REBIBBIA	VALSABBIA	As	10,318	6	05:30	00:00
311	VALSABBIA	STZ METRO REBIBBIA	Di	12,653		05:30	00:00

Tabella 14 Linea 311 Servizio progetto Feriale invernale

LINEA	CORSE GIORNO	I-6:59	7-8:59	9-11:59	12-15:59	16-18:59	19-20:59	21-F	PRODUZIONE ANNUA 2015
311A	49	5	6	8	11	9	4	6	164.522
311R	49	5	6	8	11	9	4	6	203.043

Tabella 15 Differenza servizio Linea 311 Progetto - Attuale

LINEA	Δ CORSE GIORNO	Δ USCITE	Δ PRODUZIONE ANNUA 2015
311	-6	0	-6.499

2.2 Razionalizzazione per ambiti

PROVVEDIMENTO 1: Linee 335 – 342 – 351 – 350 - 435 (ATAC)

PROVVEDIMENTO 2: Linee 338 – 340 – 84 (ATAC) – 308 – 308P (RMTPL)

PROVVEDIMENTO 3: Linee 80 – 80B (ATAC)

PROVVEDIMENTO 4: Linee 53 – 51 (nuova Linea) (ATAC)

PROVVEDIMENTO 5: Linee 434 (ATAC) – 343 – 344 – 404 - 444 (RMTPL)

Si provvederà altresì ad effettuare i seguenti aggiustamenti relativi al progetto della rimessa di Portonaccio:

- Istituzione della fermata per la **linea 982** in direzione Piccolomi in prossimità di via Civinini 111, oggi istituita provvisoriamente;
- Istituzione per la **linea 441** del capolinea anche in corrispondenza della stazione Tiburtina in aggiunta all'attuale di Casale Rocchi;

2.2.1 *PROVVEDIMENTO 1: LINEE 335 – 342 – 350 – 351 - 435*

La linea 342 viene modificata nel percorso con il prolungamento a viale Baseggio. In particolare, raggiunta piazza Monte Gennaro, risale per via delle Vigne Nuove e raggiunge il nuovo capolinea di Baseggio dove scambia con la linea 334. La parte di tracciato disattivato viene coperto dalla linea 351 che serve anche la zona di Prato della Signora.

Con la modifica delle linee 342 e 351 viene disattivata la linea 335 le cui funzioni di collegamento con la stazione della FL1 di Nuovo Salario vengono rilevate dalla modifica della linea 344 che collegherà la zona di talenti con la stazione di Nuovo Salario in modo più diretto. Inoltre, il collegamento con la stazione ferroviaria di Nuovo Salario verrà garantito anche dalla deviazione della linea 350 proveniente dalla stazione metro B di Ponte Mammolo, anche in sostituzione della soppressione della linea 308 come descritto nel provvedimento 2. La linea 435 viene prolungata a Val di Lanzo passando per p.le Jonio dove a breve sarà presente il capolinea della nuova metropolitana B1.

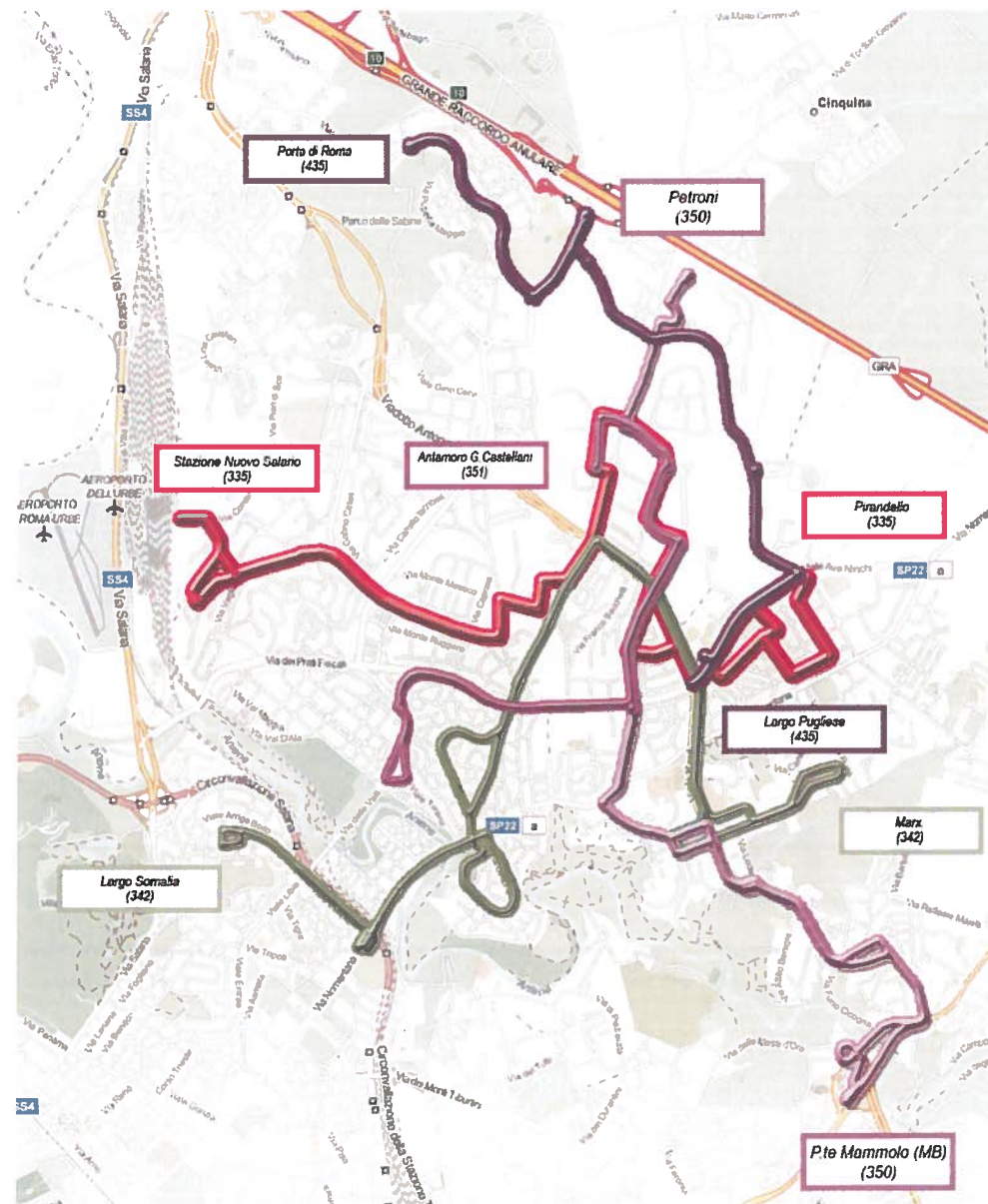


Figura 1 Rappresentazione delle linee 335 – 342 – 350 - 351 435 – ATTUALE

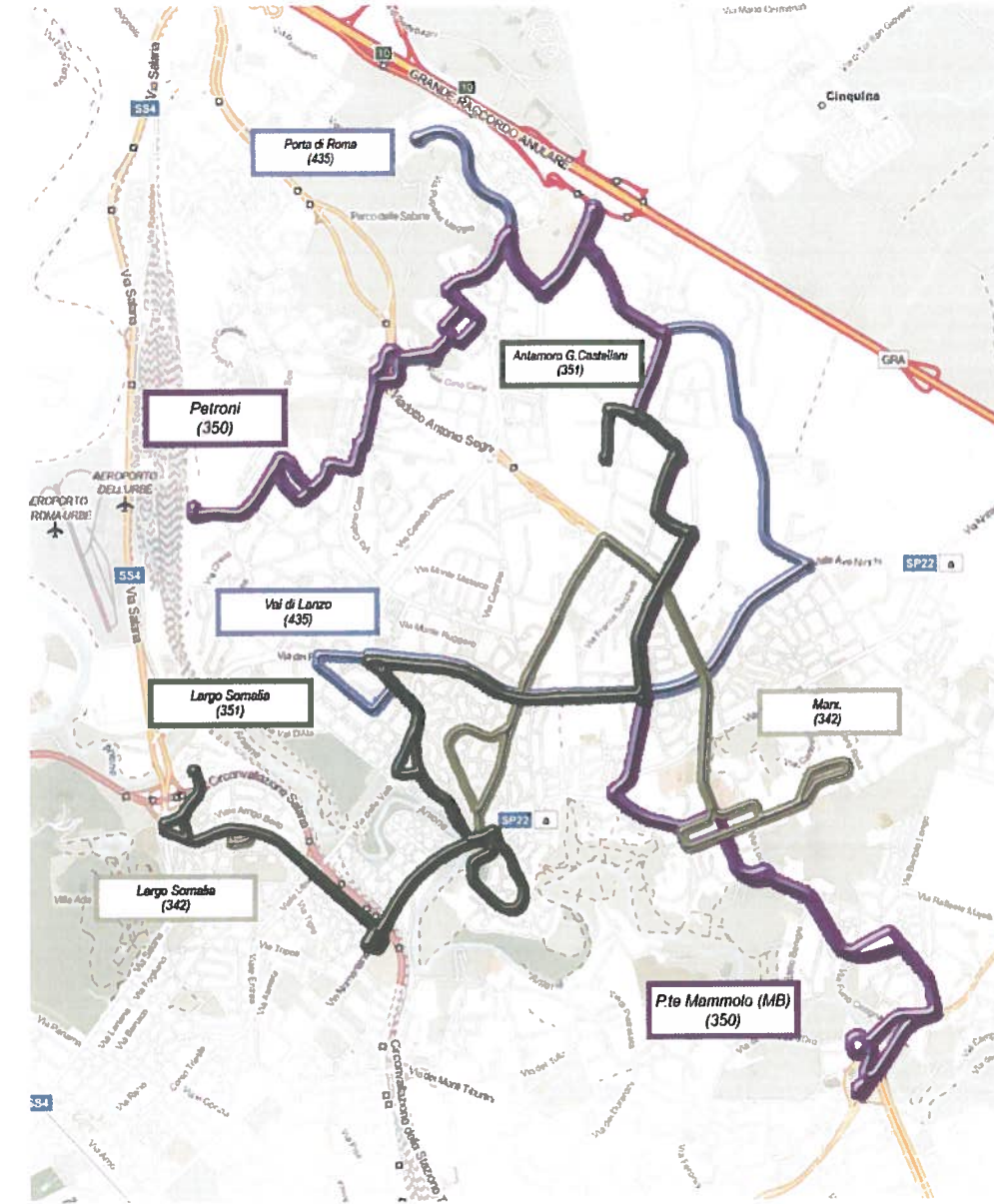


Figura 2 Rappresentazione delle linee 335 – 342 – 350 - 351 344 – PROGETTO

LINEA 335 ATTUALE

Tabella 16 Linea 335 attuale

LINEA	CAP PARTENZA	CAP ARRIVO	VERSO	LUNGHEZZA (KM)	USCITE DA GROTTOSSA	DALLE	ALLE
335	PIRANDELLO	STAZ.NE NUOVO SALARIO	As	9.862	4	05:10	22:00
335	STAZ.NE NUOVO SALARIO	PIRANDELLO	DI	9.505	0	05:10	22:00

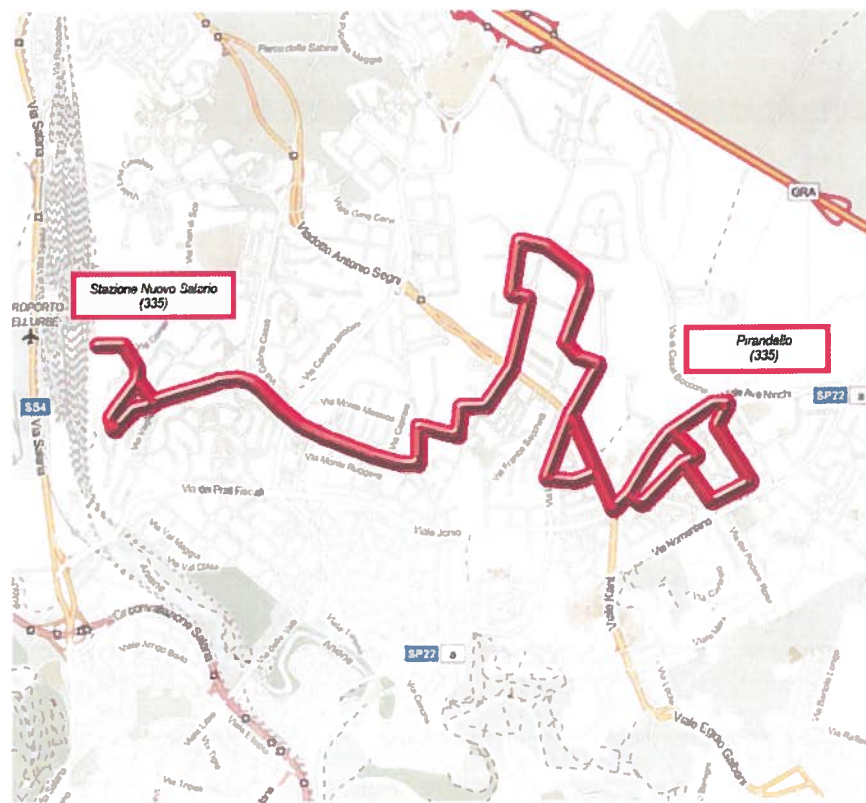


Tabella 17 Linea 335 Servizio attuale Feriale invernale

LINEA	CORSE GIORNO	I-6:59	7-8:59	9-11:59	12-15:59	16-18:59	19-20:59	21-F	PRODUZIONE ANNUA 2015
335A	44	6	5	8	9	7	6	3	149.616
335R	44	6	5	7	10	7	6	3	143.183

LINEA 342 ATTUALE

Tabella 18 Linea 342 attuale

LINEA	CAP PARTENZA	CAP ARRIVO	VERSO	LUNGHEZZA (KM)	USCITE DA GROTTOSSA	DALLE	ALLE
342	L.GO SOMALIA	MARX	As	10,168	6	05:30	22:00
342	MARX	L.GO SOMALIA	DI	9,725	0	05:30	22:00

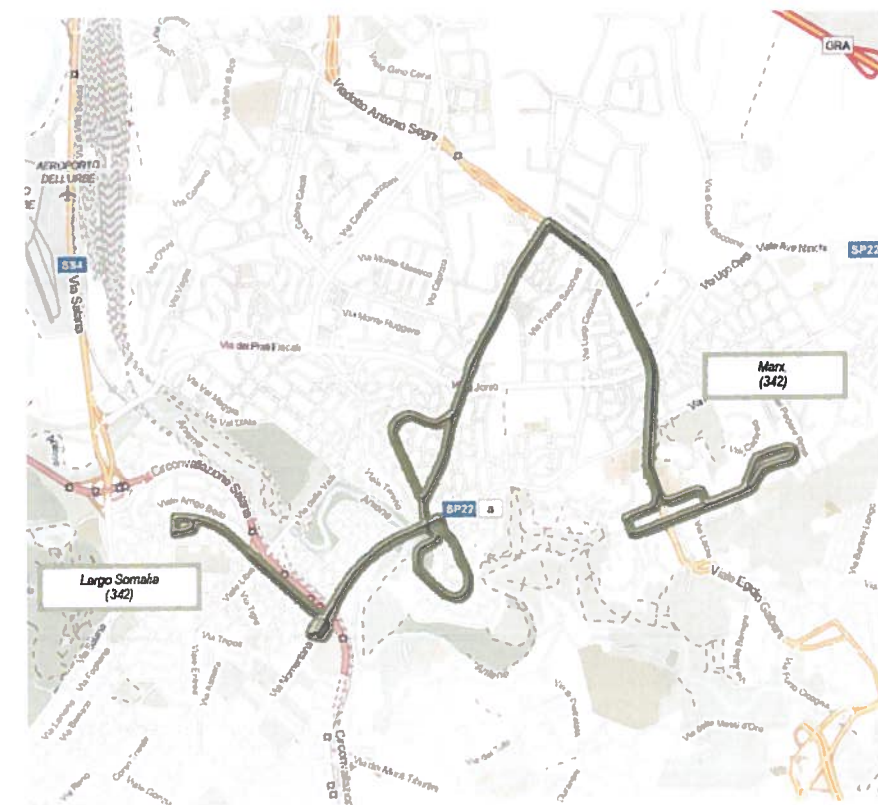


Tabella 19 Linea 342 Servizio attuale Feriale invernale

LINEA	CORSE GIORNO	I-6:59	7-8:59	9-11:59	12-15:59	16-18:59	19-20:59	21-F	PRODUZIONE ANNUA 2015
342A	47	6	6	9	11	8	5	2	160.705
342R	48	6	6	10	11	8	5	2	154.880

LINEA 351 ATTUALE

Tabella 20 Linea 351 attuale

LINEA	CAP PARTENZA	CAP ARRIVO	VERSO	LUNGHEZZA (KM)	USCITE DA GROTTOAROSSA	DALLE	ALLE
351A	ANTAMORO G./CASTELLANI	ANTAMORO G./CASTELLANI	As	10,404	3	05:30	22:30

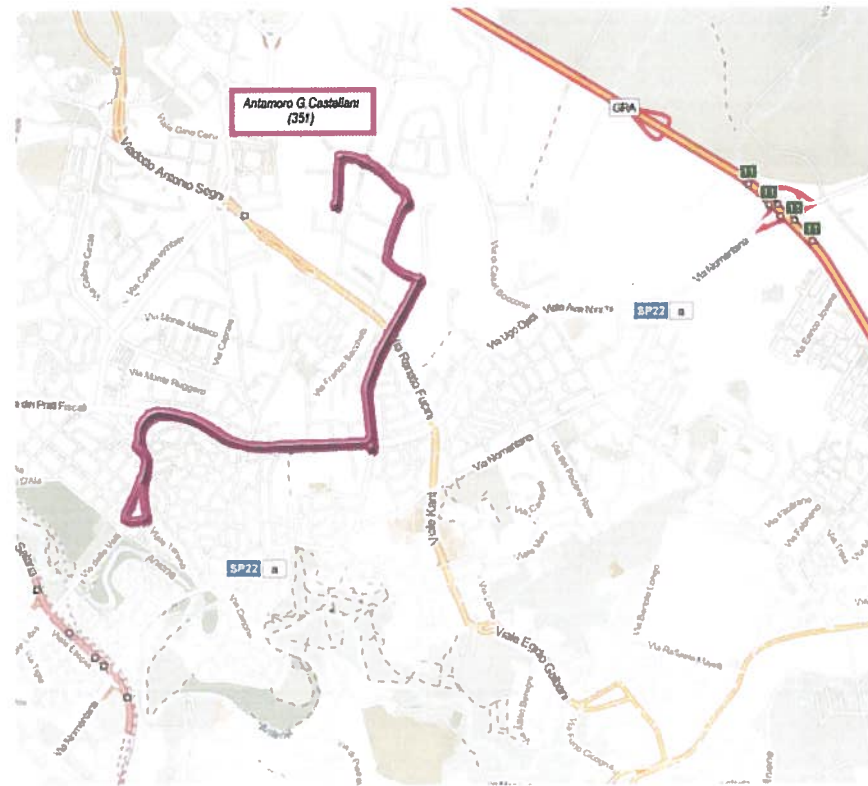


Tabella 21 Linea 351 Servizio attuale Feriale invernale

LINEA	CORSE GIORNO	I-6:59	7-8:59	9-11:59	12-15:59	16-18:59	19-20:59	21-F	PRODUZIONE ANNUA 2015
351A	53	3	6	8	13	8	6	9	158.390

LINEA 350 ATTUALE

Tabella 22 Linea 350 attuale

LINEA	CAP PARTENZA	CAP ARRIVO	VERSO	LUNGHEZZA (KM)	USCITE DA GROTTOAROSSA	DALLE	ALLE
350	PETRONI	PONTE MAMMOLO (MB)	As	8,477	3	05:30	22:30
350	PONTE MAMMOLO (MB)	PETRONI	Di	8,512		05:30	22:30

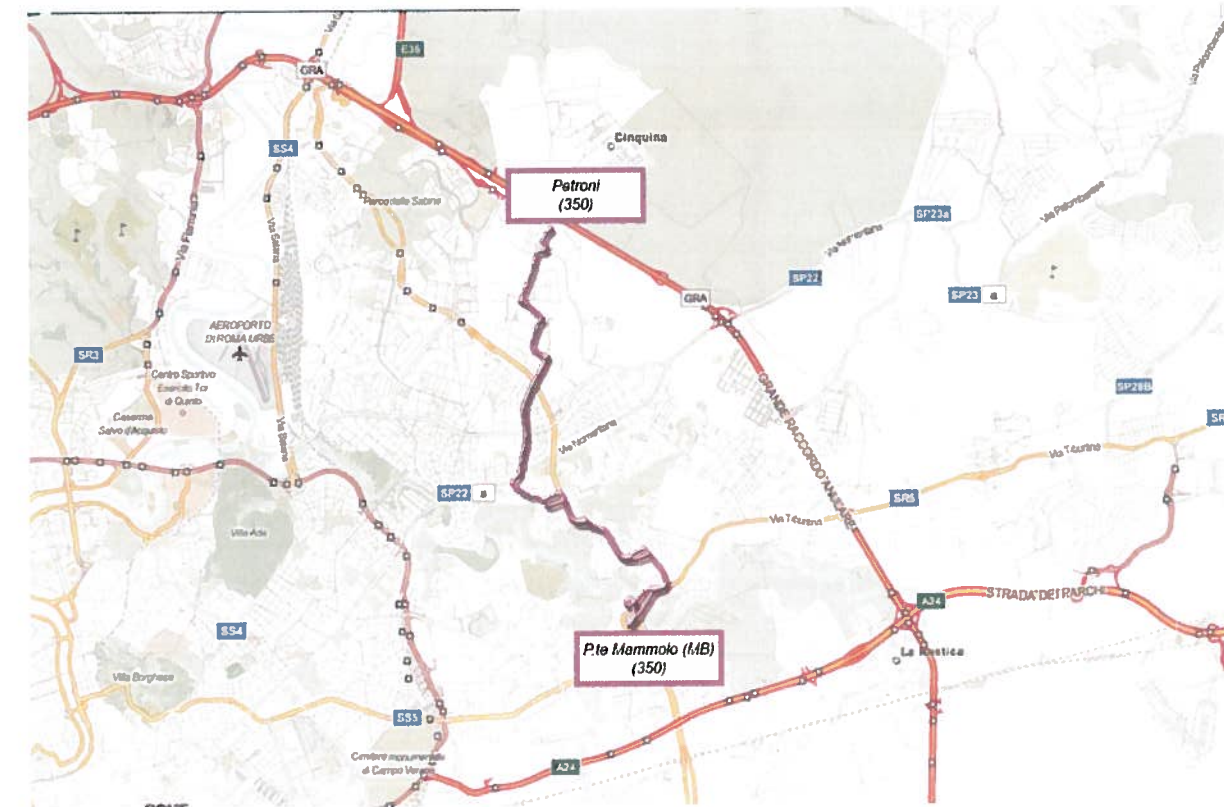


Tabella 23 Linea 350 Servizio attuale Feriale invernale

LINEA	CORSE GIORNO	I-6:59	7-8:59	9-11:59	12-15:59	16-18:59	19-20:59	21-F	PRODUZIONE ANNUA 2015
350A	42	6	5	6	8	8	5	4	120.916
350R	41	5	5	6	8	8	5	4	119.242

LINEA 435 ATTUALE

Tabella 24 Linea 435 attuale

LINEA	CAP PARTENZA	CAP ARRIVO	VERSO	LUNGHEZZA (KM)	USCITE DA GROTTOSSA	DALLE	ALLE
435	PORTA DI ROMA	L.GO PUGLIESE	As	6,602	3	06:00	00:00
435	L.GO PUGLIESE	PORTA DI ROMA	Di	7,033	0	06:00	23:42

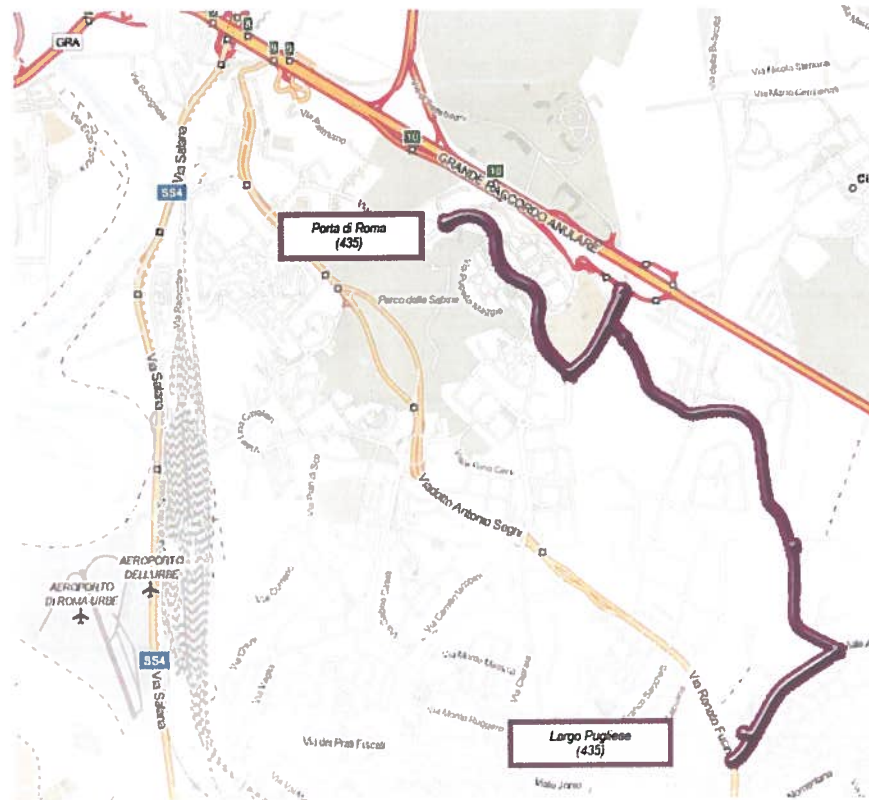


Tabella 25 Linea 435 Servizio attuale Feriale invernale

LINEA	CORSE GIORNO	I-6:59	7-8:59	9-11:59	12-15:59	16-18:59	19-20:59	21-F	PRODUZIONE ANNUA 2015
435A	45	4	6	8	10	5	6	6	103.876
435R	45	4	6	8	10	5	6	6	130.557

LINEA 342 PROGETTO

Tabella 26 Linea 342 di Progetto

LINEA	CAP PARTENZA	CAP ARRIVO	VERSO	LUNGHEZZA (KM)	USCITE DA GROTTOSSA	DALLE	ALLE
342A	BASEGGIO	MARX	As	7,569	3	05:30	22:00
342R	MARX	BASEGGIO	Di	6,937		05:30	22:00

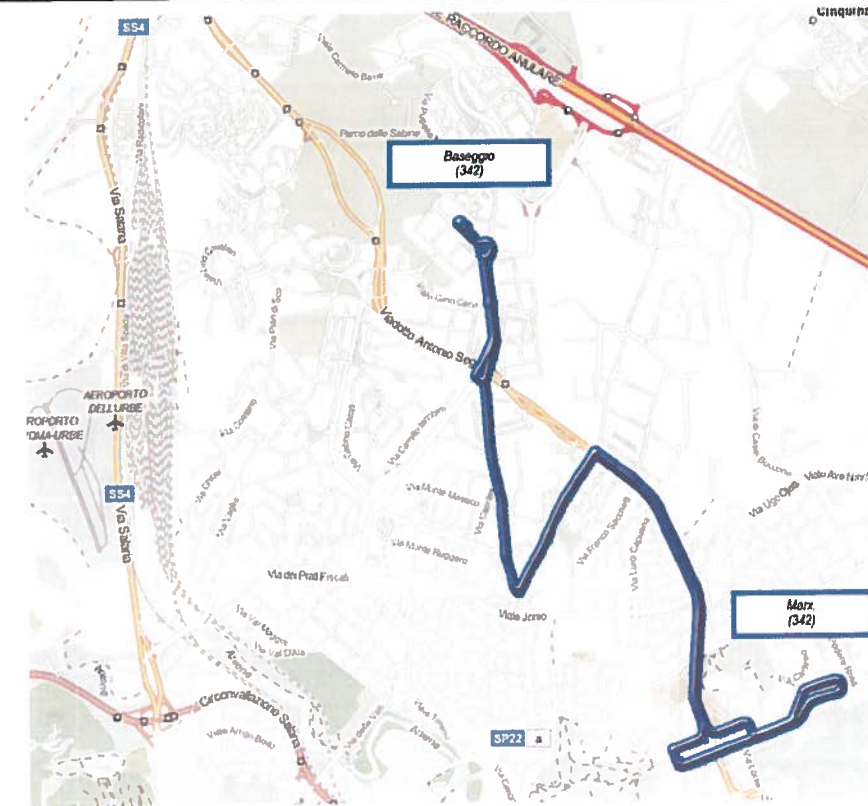


Tabella 27 Linea 342 Servizio di progetto Feriale invernale

LINEA	CORSE GIORNO	I-6:59	7-8:59	9-11:59	12-15:59	16-18:59	19-20:59	21-F	PRODUZIONE ANNUA 2015
342A	34	3	4	6	8	6	4	3	102.839
342R	34	3	4	6	8	6	4	3	82.862

LINEA 351 PROGETTO

Tabella 28 Linea 351 Progetto

LINEA	CAP PARTENZA	CAP ARRIVO	VERSO	LUNGHEZZA (KM)	USCITE DA GROTAROSSA	DALLE	ALLE
351	ANTAMORO G./CASTELLANI	SOMALIA	As	10,100	8	05:30	22:30
351	SOMALIA	ANTAMORO G./CASTELLANI	Di	12,200		05:30	22:30

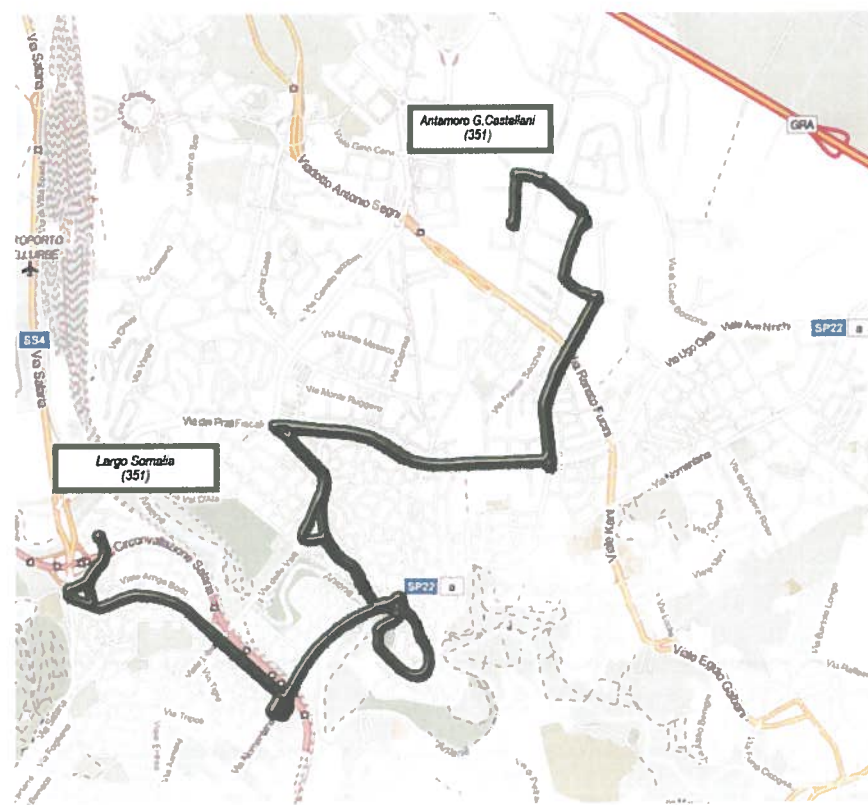


Tabella 29 Linea 351 Servizio Progetto Feriale invernale

LINEA	CORSE GIORNO	I-6:59	7-8:59	9-11:59	12-15:59	16-18:59	19-20:59	21-F	PRODUZIONE ANNUA 2015
351A	57	5	7	11	13	10	6	5	189.032
351R	57	5	7	11	13	10	6	5	228.335

LINEA 350 PROGETTO

Tabella 30 Linea 350 Progetto

LINEA	CAP PARTENZA	CAP ARRIVO	VERSO	LUNGHEZZA (KM)	USCITE DA GROTAROSSA	DALLE	ALLE
350	NUOVO SALARIO	PONTE MAMMOLO	As	14,357	5	05:30	22:30
350	PONTE MAMMOLO	NUOVO SALARIO	Di	14,071		05:30	22:30

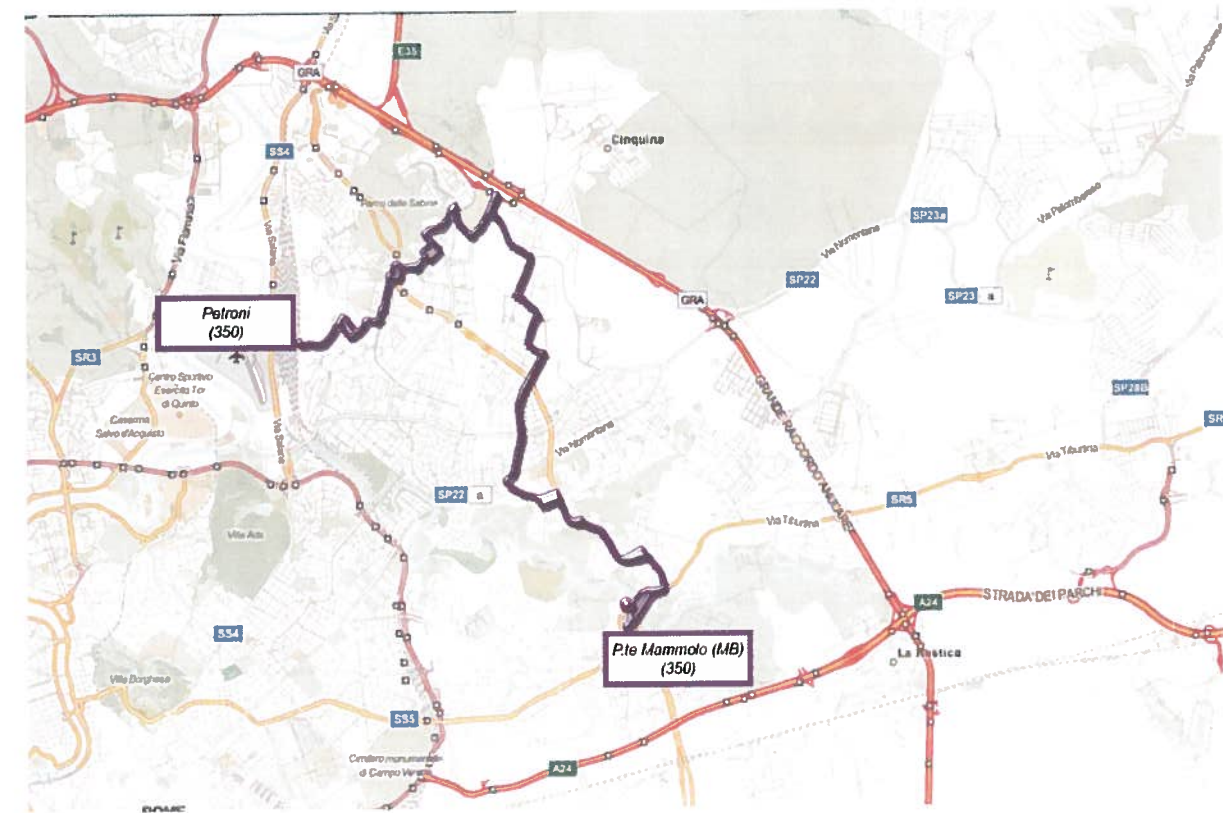


Tabella 31 Linea 350 Servizio Progetto Feriale invernale

LINEA	CORSE GIORNO	I-6:59	7-8:59	9-11:59	12-15:59	16-18:59	19-20:59	21-F	PRODUZIONE ANNUA 2015
350A	42	6	5	6	8	8	5	4	204.788
350R	41	5	5	6	8	8	5	4	197.116

LINEA 435 PROGETTO

Tabella 32 Linea 435 Progetto

LINEA	CAP PARTENZA	CAP ARRIVO	VERSO	LUNGHEZZA (KM)	USCITE DA GROTTOAROSSA	DALLE	ALLE
435	PORTA DI ROMA	VAL DI LANZO	As	10,100	4	06:00	00:00
435	VAL DI LANZO	PORTA DI ROMA	Di	9,330		06:00	23:42

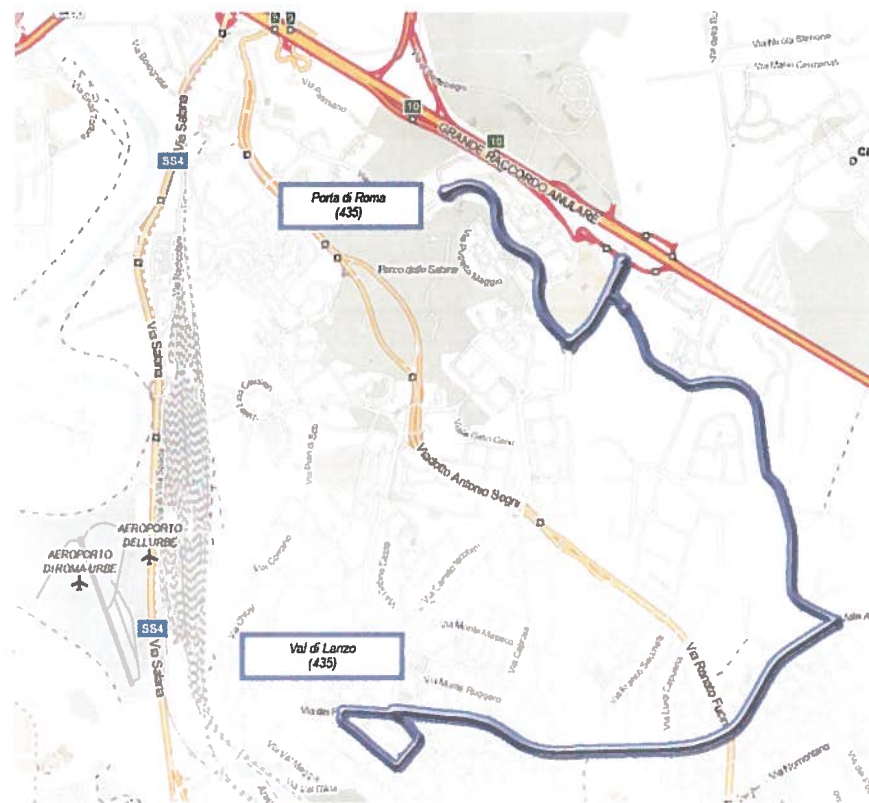


Tabella 33 Linea 435 Servizio Progetto Feriele invernale

LINEA	CORSE GIORNO	1-6:59	7-8:59	9-11:59	12-15:59	16-18:59	19-20:59	21-F	PRODUZIONE ANNUA 2015
435A	45	4	6	8	10	5	6	6	147.176
435R	45	4	6	8	10	5	6	6	180.847

Tabella 34 Risultati Provvedimento 1 (Prog - ATT)

LINEA	ΔUSCITE GROTTOAROSSA	Δ CORSE GIORNO	ΔPRODUZIONE ANNUA 2015
335	-4	-88	-292.800
342	-3	-27	-129.884
351	+5	+61	+258.976
350	+2	0	+161.746
435	+1	0	+93.590
TOT	+1	-54	+91.628

2.2.2 PROVVEDIMENTO 2: LINEE 338 – 340 – 84 – 308 – 308P

La deviazione a viale Baseggio della linea 342, descritta nel precedente provvedimento, consente la trasformazione e fusione delle linee 308P-340 in linea esclusivamente locale a servizio della zona di Cinquina e della Marcigliana. La nuova linea 340 sarà esercitata a orario e raggiungerà Casal Monastero e via Dante da Maiano. Allo stesso modo, la linea 338 viene prolungata a sud alla stazione Nomentana per consentire uno scambio con la ferrovia regionale FI1 oltre quello già garantito con la metro B1 e a nord il capolinea viene spostato a via Marmorale andando a servire la nuova zona di espansione edilizia di cinquina. La modifica della linea 338 permette di disattivare la linea 84, il cui percorso si sovrappone ad altri servizi.

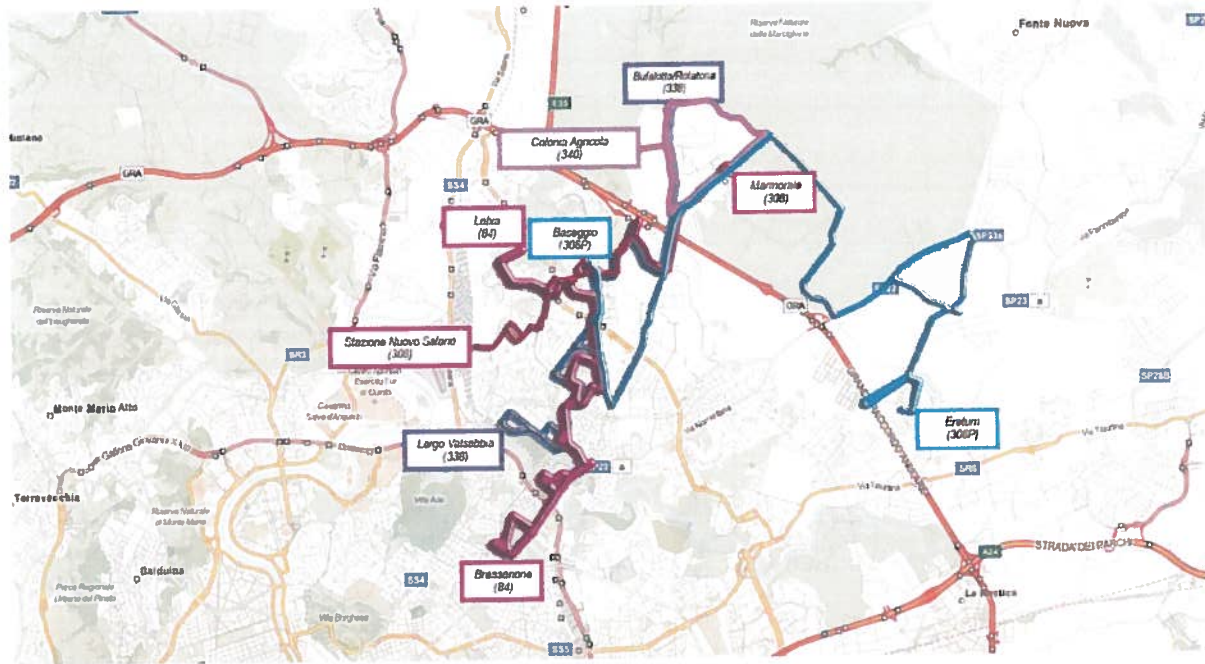


Figura 3 Rappresentazione delle linee 338 – 340 – 84 – 308 – 308P – ATTUALE

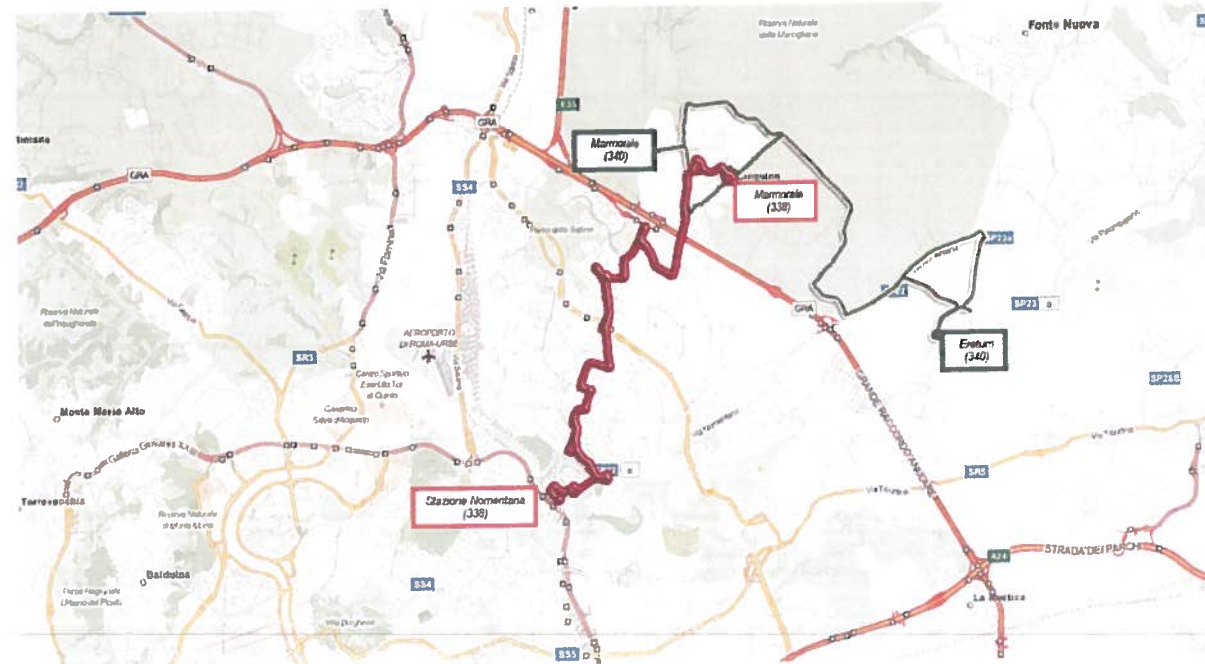


Figura 4 Rappresentazione delle linee 338 – 340 – PROGETTO

LINEA 338 – ATTUALE

Tabella 35 Linea 338 Attuale

LINEA	CAP PARTENZA	CAP ARRIVO	VERSO	LUNGHEZZA (KM)	USCITE	DALLE	ALLE
338	L.GO VALSABBIA	BUFALOTTA/ROTATORIA	As	11,773	4	05:30	22:30
338	BUFALOTTA/ROTATORIA	L.GO VALSABBIA	Di	11,062	0	05:30	22:30

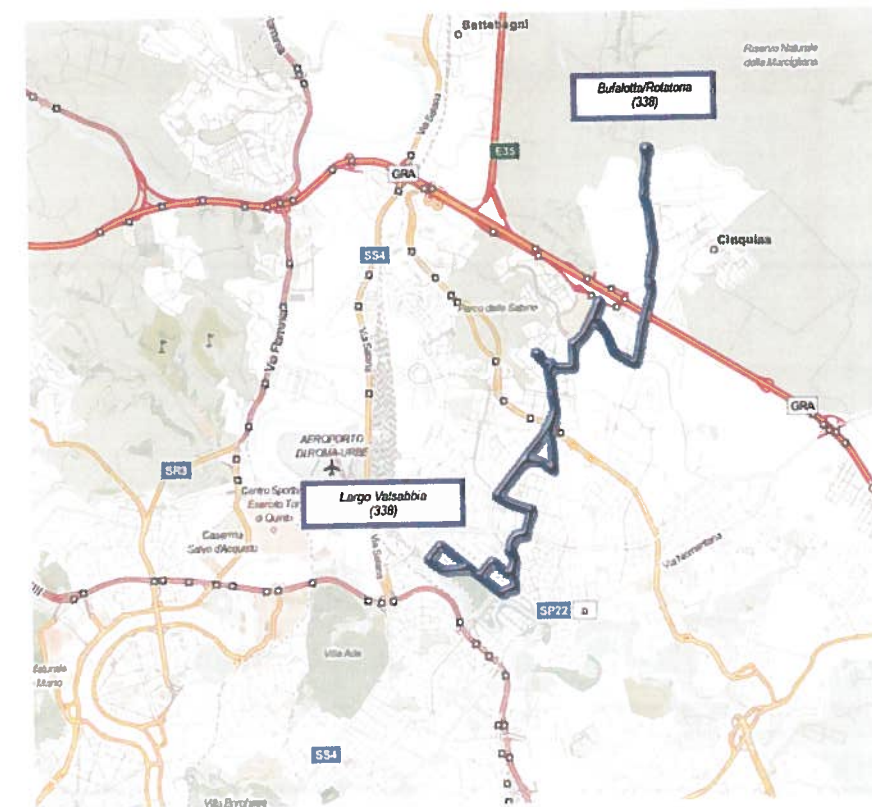


Tabella 36 Linea 338 Servizio attuale Feriale invernale

LINEA	CORSE GIORNO	1-6:59	7-8:59	9-11:59	12-15:59	16-18:59	19-20:59	21-F	PRODUZIONE ANNUA 2015
338A	38	4	3	6	9	7	5	4	164.200
338R	37	4	4	6	9	8	5	1	153.620

LINEA 340 – ATTUALE

Tabella 37 Linea 340 Attuale

LINEA	CAP PARTENZA	CAP ARRIVO	VERSO	LUNGHEZZA (KM)	USCITE	DALLE	ALLE
340	COLONIA AGRICOLA	COLONIA AGRICOLA	As	6,962	1	06:00	20:30

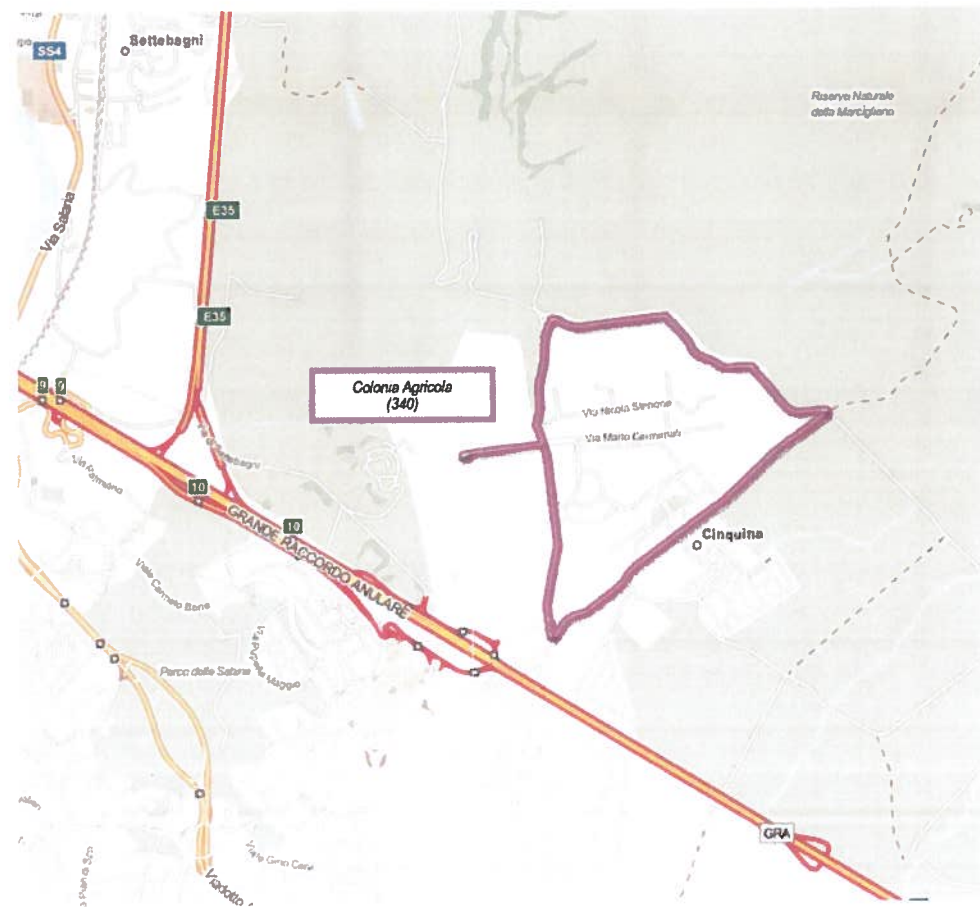


Tabella 38 Linea 340 Servizio attuale Feriale invernale

LINEA	CORSE GIORNO	1-6:59	7-8:59	9-11:59	12-15:59	16-18:59	19-20:59	21-F	PRODUZIONE ANNUA 2015
340	26	2	4	5	7	4	4	0	54.666

LINEA 84 – ATTUALE

Tabella 39 Linea 84 Attuale

LINEA	CAP PARTENZA	CAP ARRIVO	VERSO	LUNGHEZZA (KM)	USCITE	DALLE	ALLE
84	LABIA	BRESSANONE	As	10.669	11	05:30	00:00
84	BRESSANONE	LABIA	Di	10.284	0	05:30	00:00

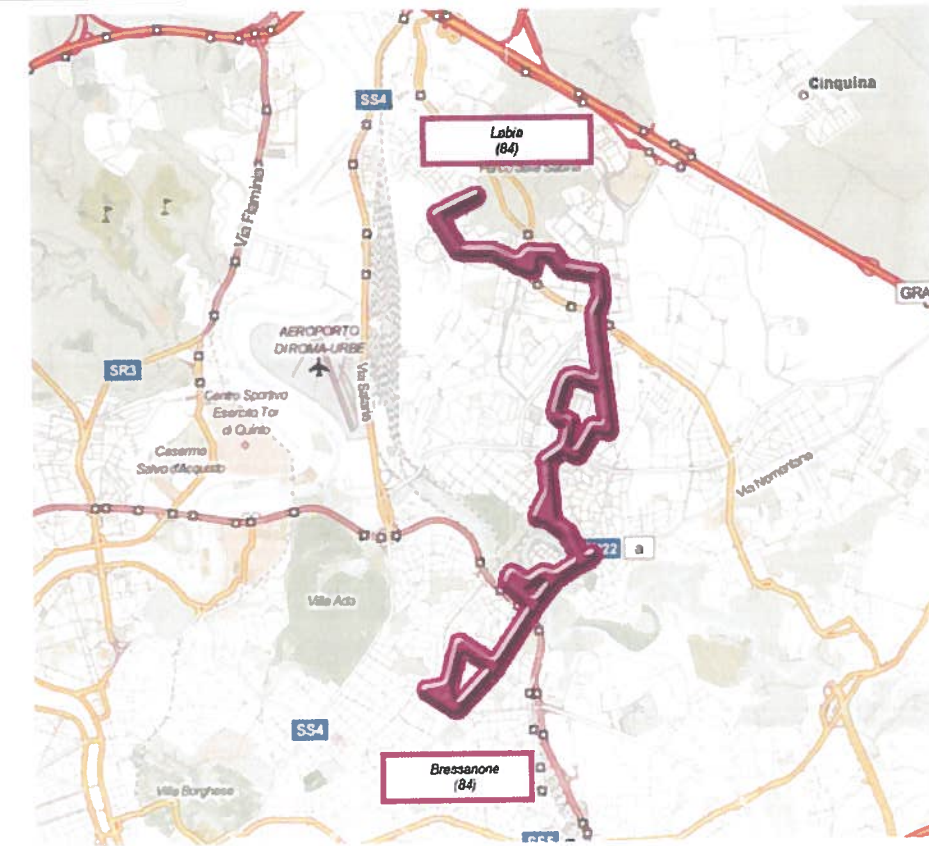


Tabella 40 Linea 84 Servizio attuale Feriale invernale

LINEA	CORSE GIORNO	1-6:59	7-8:59	9-11:59	12-15:59	16-18:59	19-20:59	21-F	PRODUZIONE ANNUA 2015
84A	86	6	11	17	20	15	8	9	303.478
84R	85	6	11	16	20	15	8	9	286.758

LINEA 308 (ROMA TPL) – ATTUALE

Tabella 41 Linea 308 Attuale

LINEA	CAP PARTENZA	CAP ARRIVO	VERSO	LUNGHEZZA (KM)	USCITE	DALLE	ALLE
308	ST.NE NUOVO SALARIO	MARMORALE	As	8,147	4	05:00	22:30
308	MARMORALE	ST.NE NUOVO SALARIO	Di	8,281		05:00	22:30

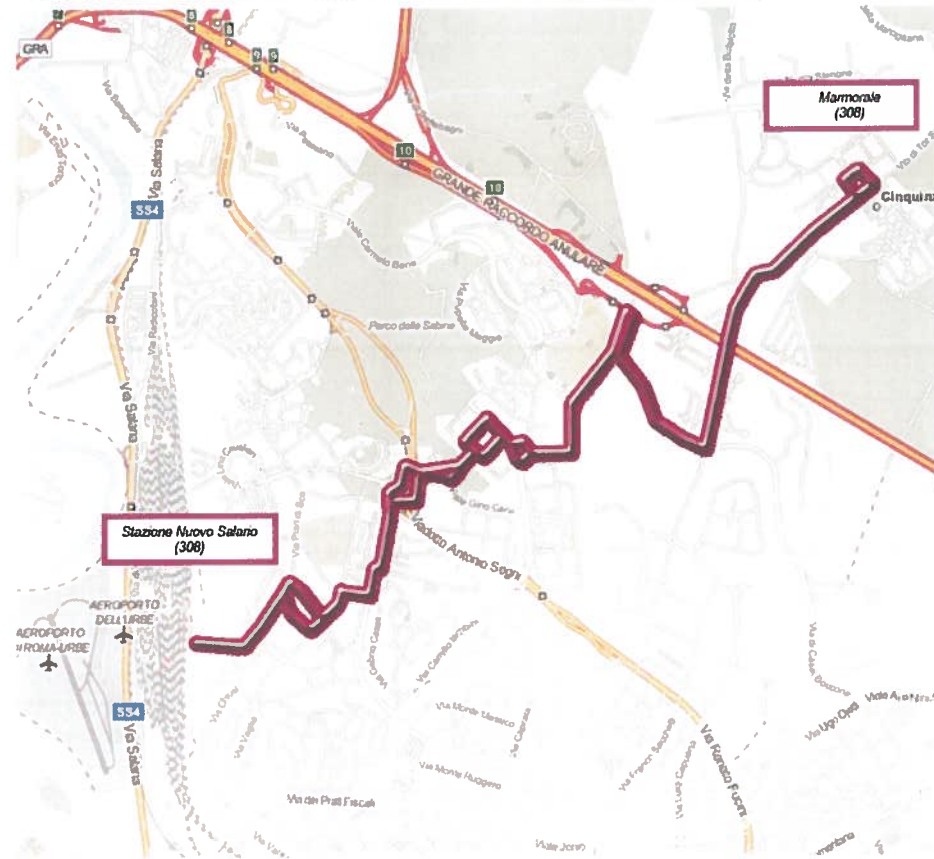


Tabella 42 Linea 308 Servizio attuale Feriale invernale

LINEA	CORSE GIORNO	I-6:59	7-8:59	9-11:59	12-15:59	16-18:59	19-20:59	21-F	PRODUZIONE ANNUA 2015
308A	54	6	6	10	14	9	5	4	147.151
308R	54	6	5	10	13	10	6	4	149.572

LINEA 308P (ROMA TPL) – ATTUALE

Tabella 43 Linea 308P Attuale

LINEA	CAP PARTENZA	CAP ARRIVO	VERSO	LUNGHEZZA (KM)	USCITE	DALLE	ALLE
308P	VIGNE NUOVE	ERETUM	As	19,110	1	06:10	20:00
308P	ERETUM	VIGNE NUOVE	Di	19,108		07:03	20:45

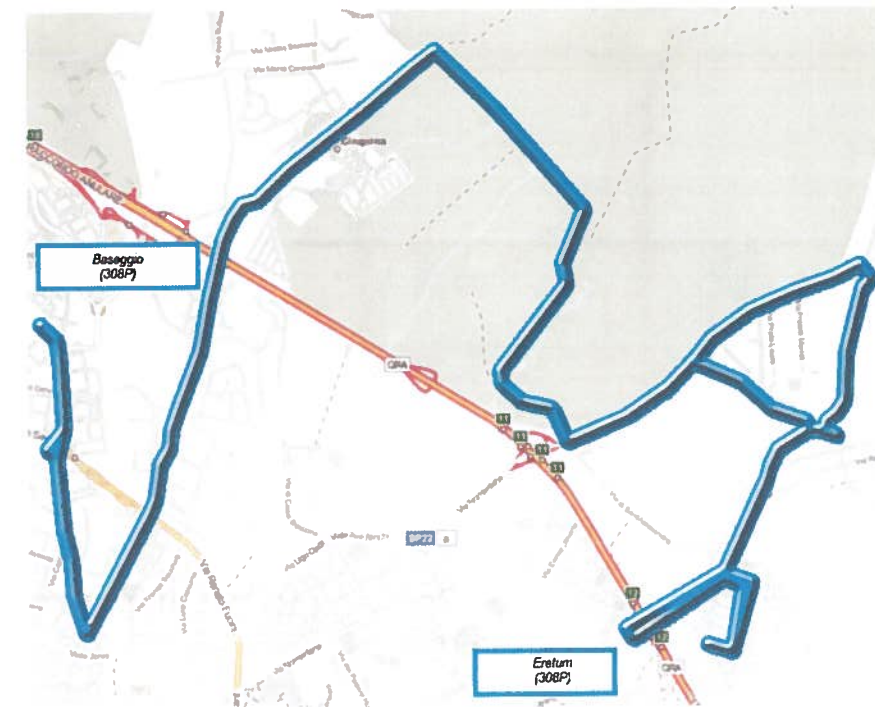


Tabella 44 Linea 308P Servizio attuale Feriale invernale

LINEA	CORSE GIORNO	I-6:59	7-8:59	9-11:59	12-15:59	16-18:59	19-20:59	21-F	PRODUZIONE ANNUA 2015
308PA	10	1	1	2	4	1	1	0	52.899
308PR	10	0	1	2	3	2	2	0	49.528

LINEA 338 – PROGETTO

Tabella 45 Linea 338 progetto

LINEA	CAP PARTENZA	CAP ARRIVO	VERSO	LUNGHEZZA (KM)	USCITE DA GROTTOSSA	DALLE	ALLE
338	STZ. NOMENTANA	MARMORALE	As	11,266	6	05:30	23:30
338	MARMORALE	STAZ. NONENTANA	Di	12,117		05:00	23:00

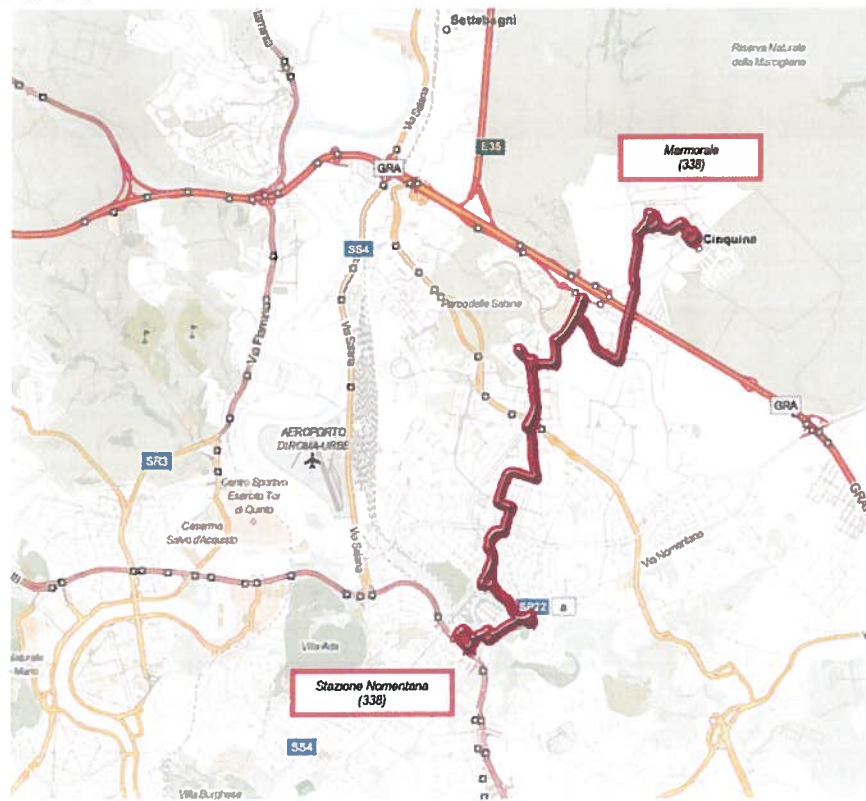


Tabella 46 Linea 338 Servizio progetto Ferie invernale

LINEA	CORSE GIORNO	1-6:59	7-8:59	9-11:59	12-15:59	16-18:59	19-20:59	21-F	PRODUZIONE ANNUA 2015
338A	44	4	6	7	9	8	5	5	175.523
338R	44	4	6	7	9	8	5	5	185.493

LINEA 340 – PROGETTO

Tabella 47 Linea 340 progetto

LINEA	CAP PARTENZA	CAP ARRIVO	VERSO	LUNGHEZZA (KM)	USCITE DA GROTTOSSA	DALLE	ALLE
340	MARMORALE	ERETUM	As	7.203	2	05:40	23:00
340	ERETUM	MARMORALE	Di	7.262	0	05:30	22:30

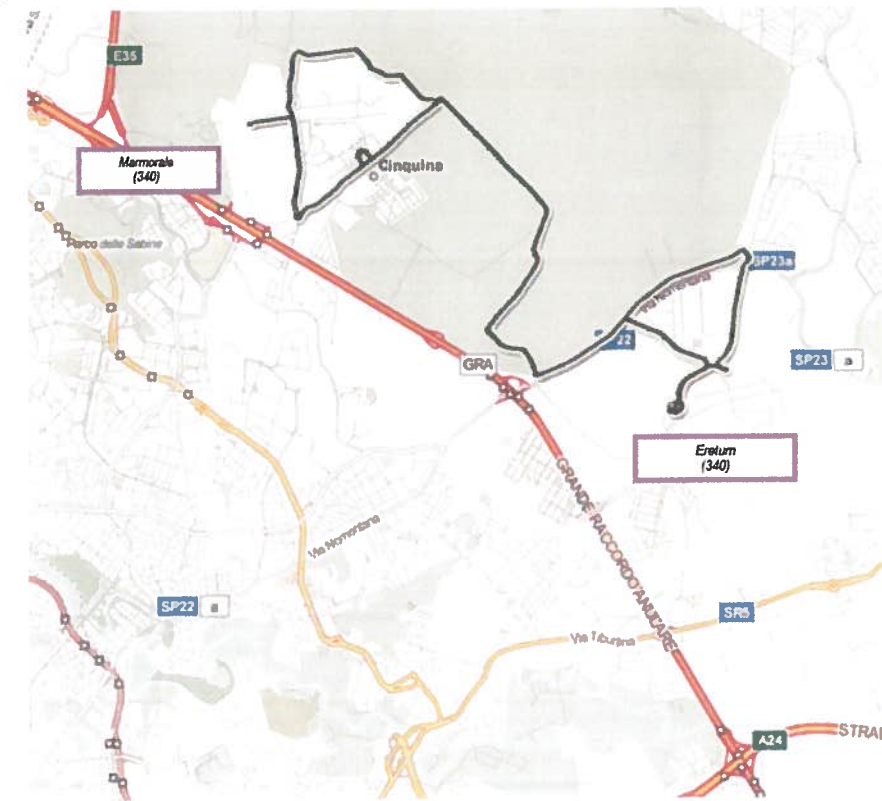


Tabella 48 Linea 340 Servizio progetto Ferie invernale

LINEA	CORSE GIORNO	1-6:59	7-8:59	9-11:59	12-15:59	16-18:59	19-20:59	21-F	PRODUZIONE ANNUA 2015
340A	52	4	6	9	12	9	6	6	135.510
340R	52	4	6	9	12	9	6	6	137.332

Tabella 49 Risultati provvedimento 2 (Progetto – Attuale)

LINEA	Δ USCITE GROTTOAROSSA	Δ CORSE GIORNO	Δ PRODUZIONE ANNUA 2015
338	+2	+13	+43.196
340	0	-2	+48.292
84	-11	-171	-590.236
308	-4	-108	-296.723
308P	-1	-20	-102.427
TOT	-14	-288	-897.898

2.2.3 PROVVEDIMENTO 3: LINEE 80 – 80B

La direttrice Centro-Trieste-Libia viene riorganizzata con la fusione delle linee 80 e 80B in un unico collegamento tra piazza Venezia e Porta di Roma con il compito di garantire maggiore accessibilità in direzione della Ztl e del tridente. La tratta di collegamento su via dei Fori Imperiali e il tridente verrà coperta dall'istituzione della nuova linea 51 San Giovanni-Chigi-San Giovanni che verrà descritta nel provvedimento 4.

LINEA 80 – ATTUALE

Tabella 50 Linea 80 Attuale

LINEA	CAP PARTENZA	CAP ARRIVO	VERSO	LUNGHEZZA (KM)	USCITE	DALLE	ALLE
80	PARTIGIANI (FS)	VIMERCATI	As	13,740	15	05:30	00:00
80	VIMERCATI	PARTIGIANI (FS)	Di	13,741	0	05:30	00:00

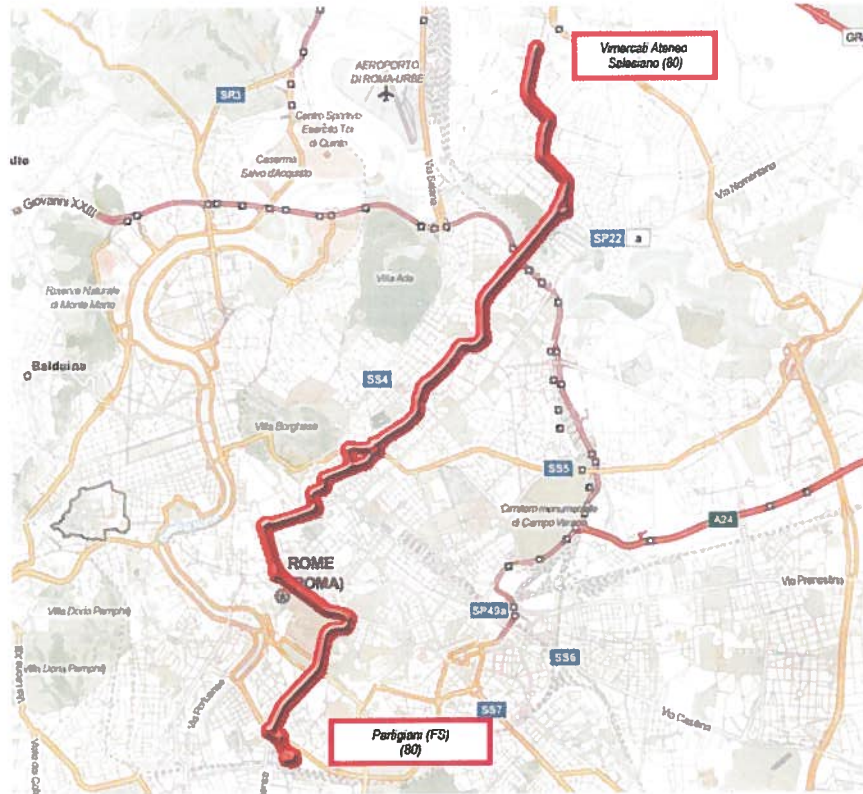


Tabella 51 Linea 80 Servizio attuale Feriale invernale

LINEA	CORSE GIORNO	I-6:59	7-8:59	9-11:59	12-15:59	16-18:59	19-20:59	21-F	PRODUZIONE ANNUA 2015
80A	103	10	14	17	17	20	12	13	403.303
80R	103	8	15	17	17	20	13	13	402.170

LINEA 80B - ATTUALE

Tabella 52 Linea 80B Attuale

LINEA	CAP PARTENZA	CAP ARRIVO	VERSO	LUNGHEZZA (KM)	USCITE	DALLE	ALLE
80B	P.ZA VENEZIA	PORTA DI ROMA	As	13.786	16	05:30	00:00
80B	PORTA DI ROMA	P.ZA VENEZIA	Di	13.880	0	05:30	00:00

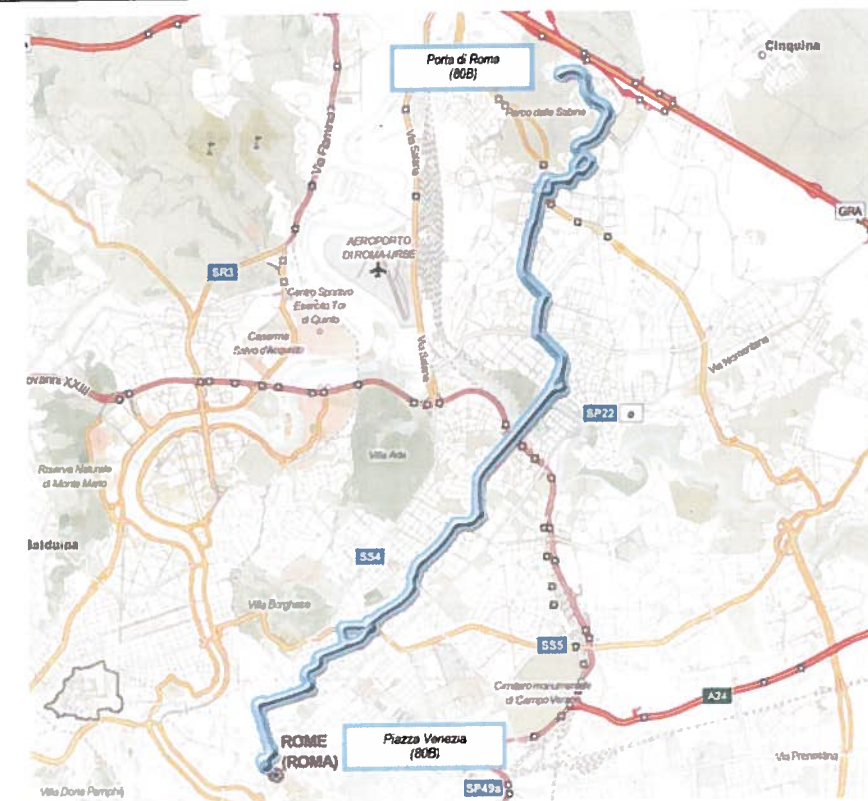


Tabella 53 Linea 80B Servizio attuale Feriale invernale

LINEA	CORSE GIORNO	I-6:59	7-8:59	9-11:59	12-15:59	16-18:59	19-20:59	21-F	PRODUZIONE ANNUA 2015
80BA	101	11	15	16	14	21	12	12	395.934
80BR	100	8	15	15	15	21	14	12	393.609

LINEA 80B (NUOVO 80) - PROGETTO

Tabella 54 Linea 32 progetto

LINEA	CAP PARTENZA	CAP ARRIVO	VERSO	LUNGHEZZA (KM)	USCITE DA GROTTOAROSSA	DALLE	ALLE
NUOVO 80	P.ZA VENEZIA	PORTA DI ROMA	As	13.786	16	05:30	00:30
NUOVO 80	PORTA DI ROMA	P.ZA VENEZIA	DI	13.880	0	05:30	00:30

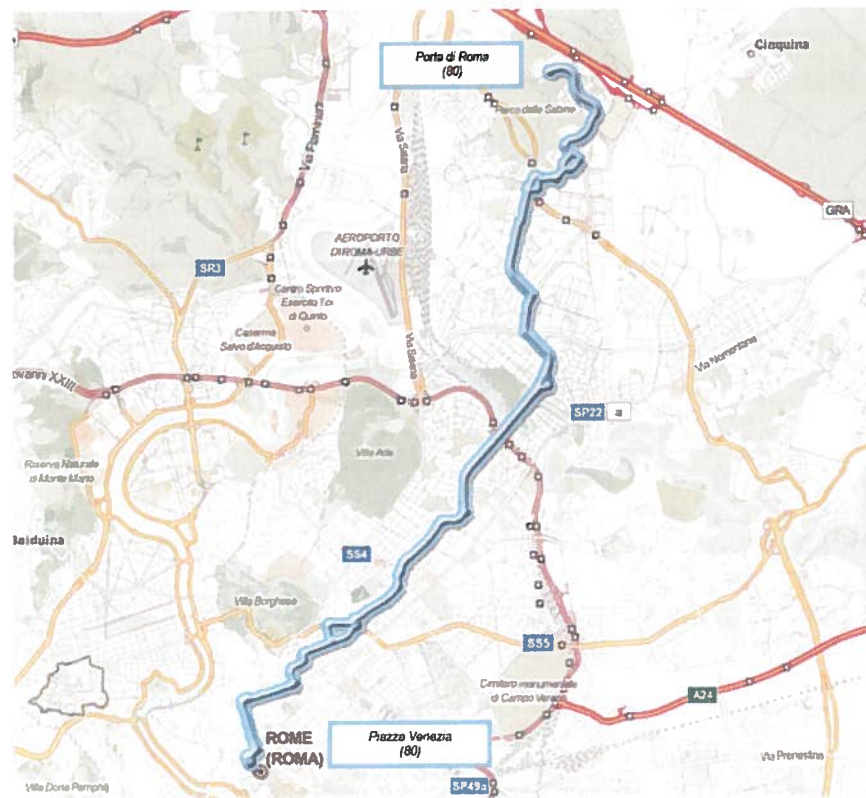


Tabella 55 Linea 32 Servizio progetto Feriele invernale

LINEA	CORSE GIORNO	I-6:59	7-8:59	9-11:59	12-15:59	16-18:59	19-20:59	21-F	PRODUZIONE ANNUA 2015
NUOVO 80A	138	12	20	21	24	27	16	18	596.341
NUOVO 80R	138	12	20	21	24	27	16	18	595.383

Tabella 56 Risultati provvedimento 3 (Progetto – Attuale)

LINEA	Δ USCITE GROTTOAROSSA	Δ CORSE GIORNO	Δ PRODUZIONE ANNUA 2015
80	-15	-206	-805.473
80B	+8	+74	+386.250
TOT	-7	-132	-519.223

2.2.4 PROVVEDIMENTO 4: LINEE 51 (nuova Linea) – 53 (ATAC)

La nuova linea 51 e la modifica di tracciato della linea 53 garantiscono le stesse funzioni svolte all'attualità dalla sola linea 53. In particolare, la linea 53 viene resa circolare con capolinea a p.zza Mancini, come svolge oggi la linea 53F.

La nuova linea 51, anch'essa circolare, garantirà il collegamento tra San Giovanni – Chigi – san Giovanni, andando a coprire la parte abbandonata dalla linea 53.

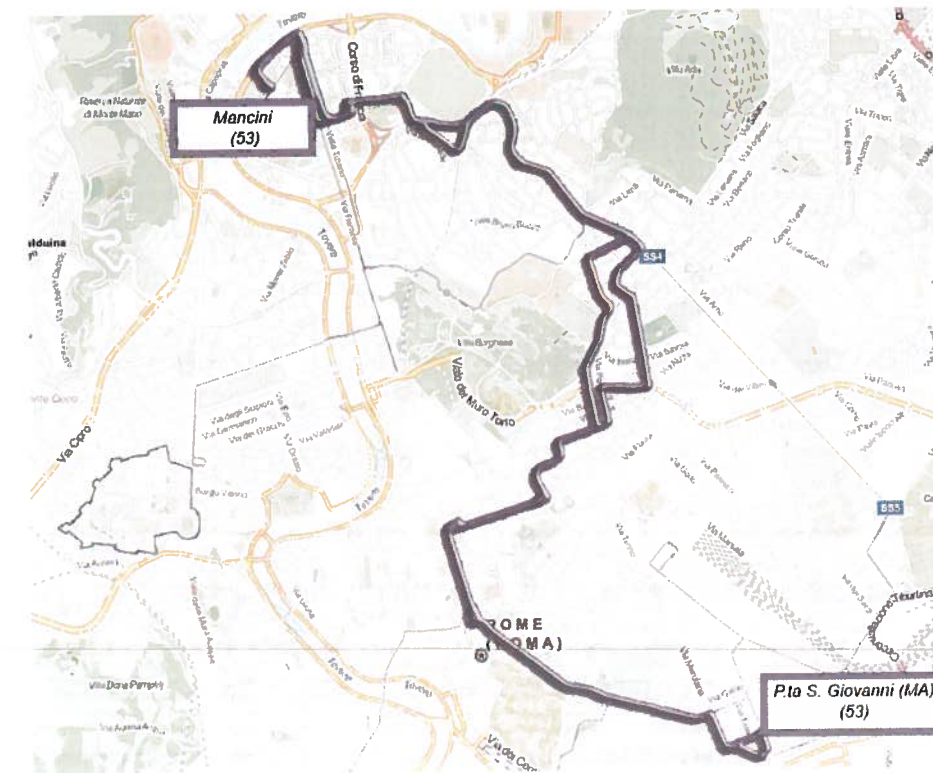


Figura 5 Rappresentazione della linea 53 – ATTUALE

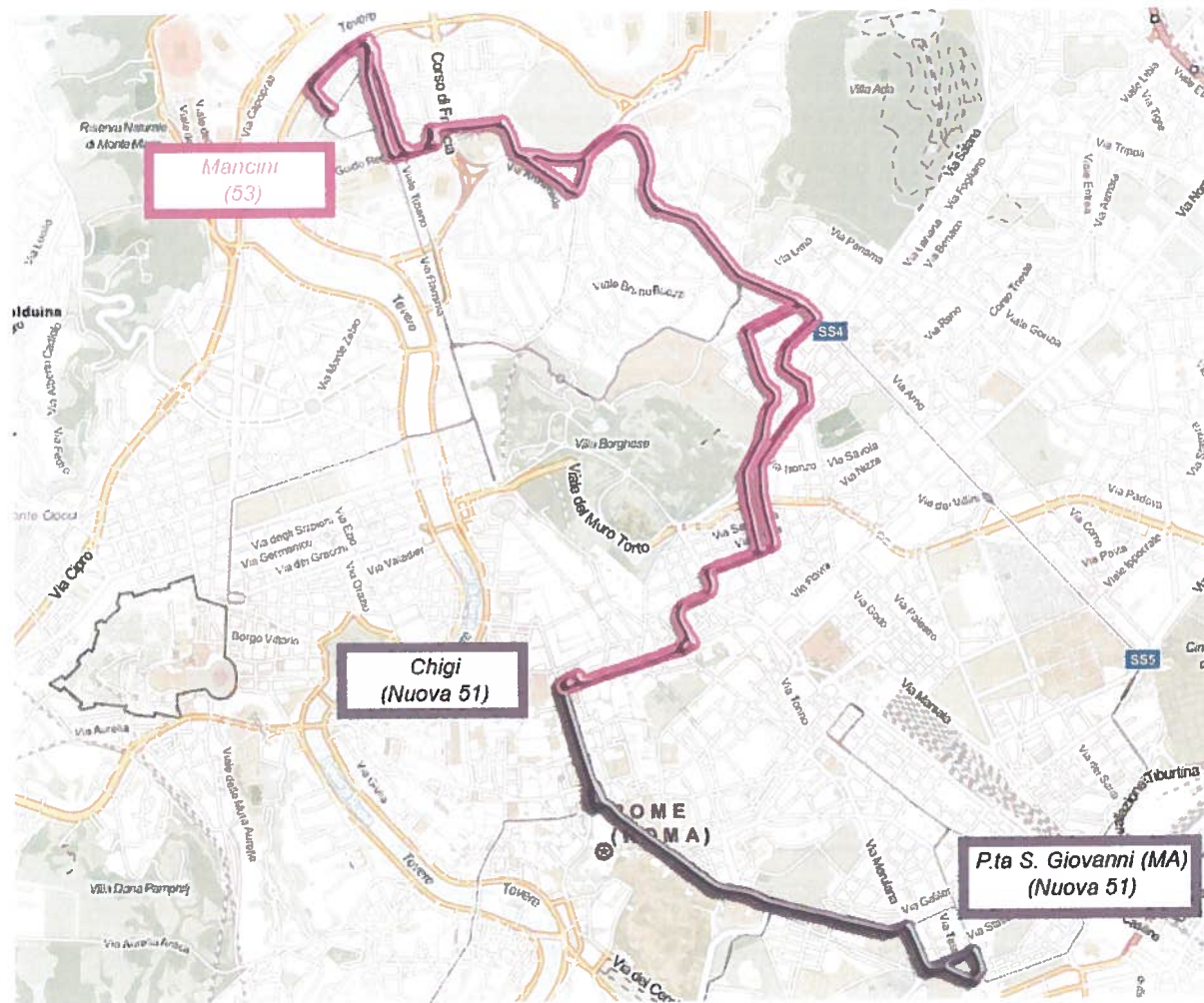


Figura 6 Rappresentazione delle linee 53 – e 51 (nuova linea) PROGETTO

LINEA 53 – ATTUALE

Tabella 57 Linea 53 Attuale

LINEA	CAP PARTENZA	CAP ARRIVO	VERSO	LUNGHEZZA (KM)	USCITE	DALLE	ALLE
53	MANCINI	PORTA S. GIOVANNI (MA)	As	11,240	7	05:50	21:00
53	PORTA S. GIOVANNI (MA)	MANCINI	Di	10,940	0	05:40	21:00

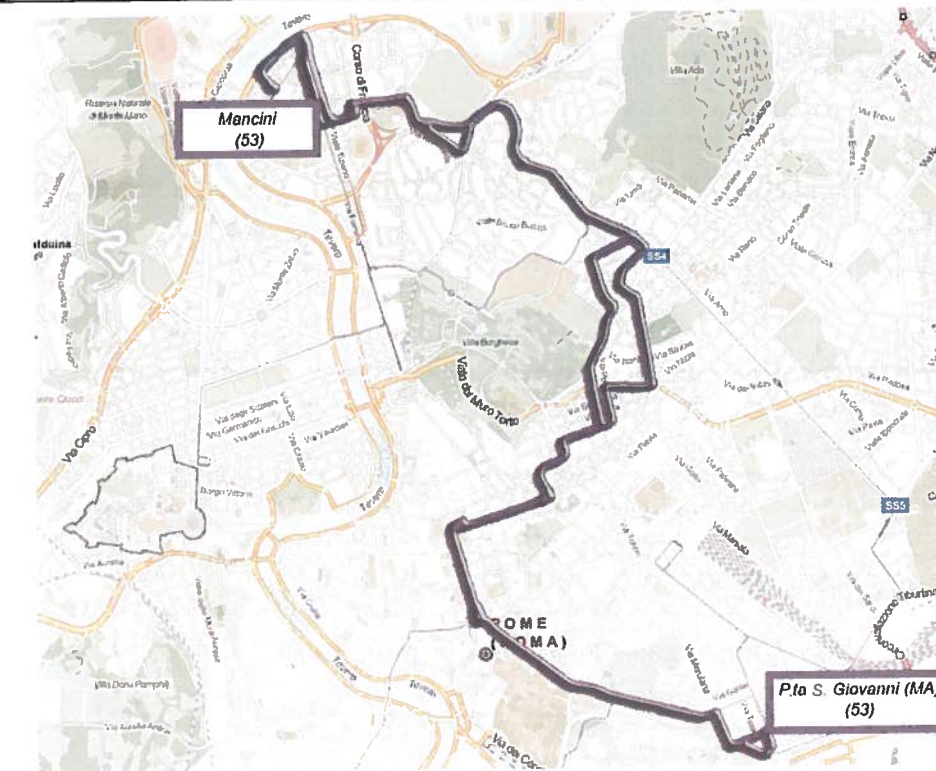


Tabella 58 Linea 53 Servizio attuale Feriale invernale

LINEA	CORSE GIORNO	I-6:59	7-8:59	9-11:59	12-15:59	16-18:59	19-20:59	21-F	PRODUZIONE ANNUA 2015
53A	51	3	8	9	12	12	6	1	167.117
53R	52	3	8	9	12	12	7	1	163.608

LINEA 53 – PROGETTO

Tabella 59 Linea 53 progetto

LINEA	CAP PARTENZA	CAP ARRIVO	VERSO	LUNGHEZZA (KM)	USCITE	DALLE	ALLE
53	MANCINI	MANCINI	As	15,693	6	05:30	21:00

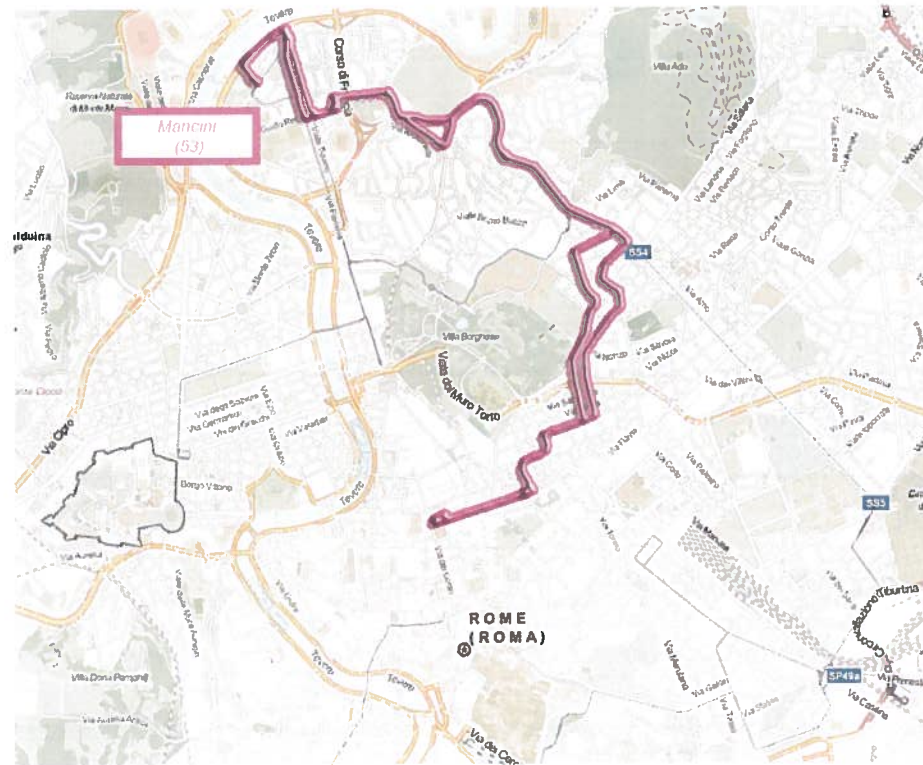


Tabella 60 Linea 32 Servizio progetto Ferie invernale

LINEA	CORSE GIORNO	1-6:59	7-8:59	9-11:59	12-15:59	16-18:59	19-20:59	21-F	PRODUZIONE ANNUA 2015
53A	54	3	7	9	12	10	5	8	262.293

LINEA 51 (Nuova linea) – PROGETTO

Tabella 61 Linea 51 progetto

LINEA	CAP PARTENZA	CAP ARRIVO	VERSO	LUNGHEZZA (KM)	USCITE	DALLE	ALLE
51	PORTA S. GIOVANNI (MA)	PORTA S. GIOVANNI (MA)	As	6,870	6	05:30	00:00

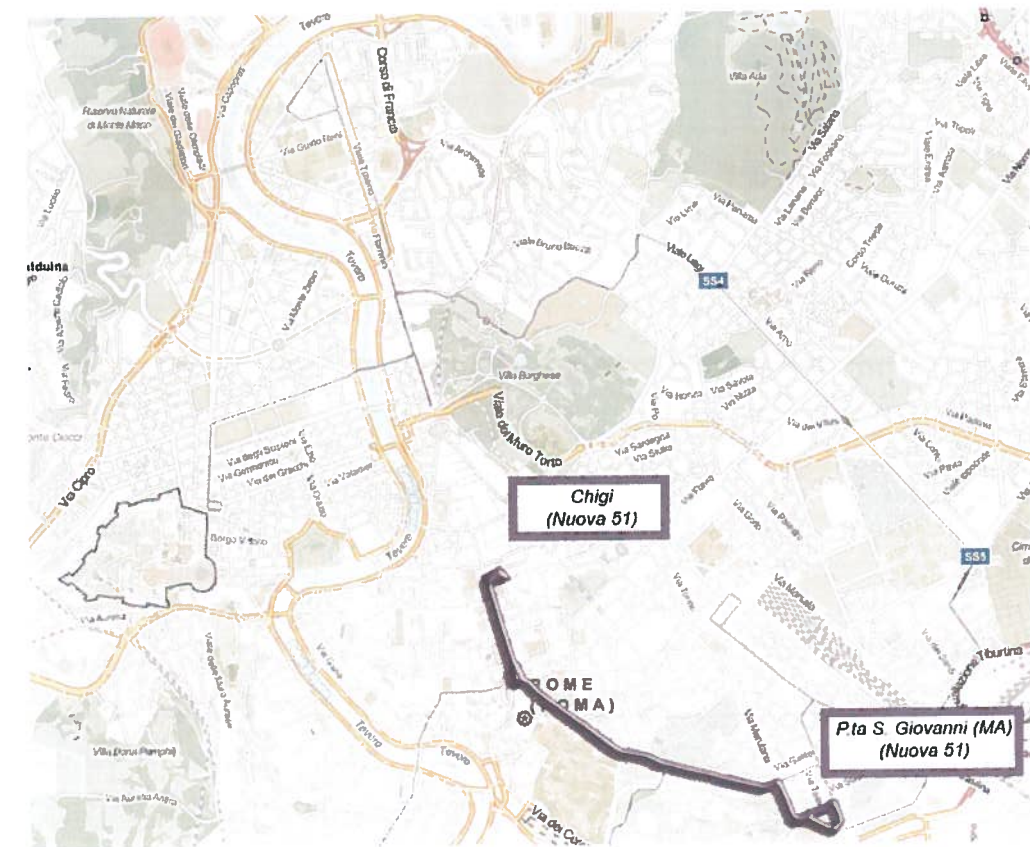


Tabella 62 Linea 51 Servizio progetto Ferie invernale

LINEA	CORSE GIORNO	1-6:59	7-8:59	9-11:59	12-15:59	16-18:59	19-20:59	21-F	PRODUZIONE ANNUA 2015
51A	105	9	16	18	24	22	9	7	236.990

Tabella 63 Risultati provvedimento 4 (Progetto – Attuale)

LINEA	Δ USCITE GROTTOSSA	Δ CORSE GIORNO	Δ PRODUZIONE ANNUA 2015
53	-1	-49	-68.432
51	+6	+105	+263.990
TOT	+5	+56	195.558

2.2.1 PROVVEDIMENTO 5: LINEE 434 (ATAC) – 343 – 344 – 404 – 444

Le linee 343, 404 e 444 vengono confermate con il tracciato attuale e subiscono una riprogrammazione del servizio.

La linea 344 viene invece modificata nella tratta che interessa il territorio del III Municipio. Invece di seguire il percorso verso p.zza Sempione e stazione Conca d'Oro, già servite anche dalla linea 343, prosegue su viale Jonio, percorre via delle Isole Cursolane e raggiunge il nuovo capolinea alla stazione di Nuovo Salario.

La linea 434, sovrapposta con le altre in servizio nella zona, viene disattivata.

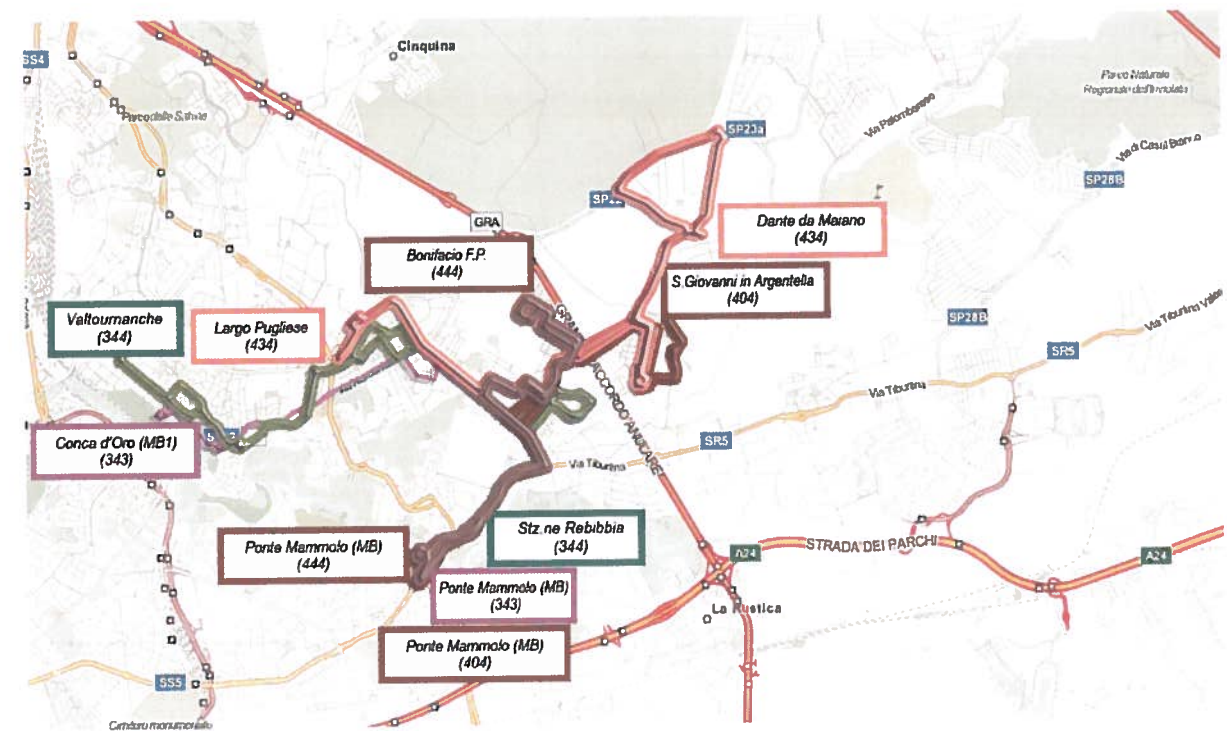


Figura 7 Rappresentazione delle linee 434 – 343 – 344 – 404 – 444 – ATTUALE

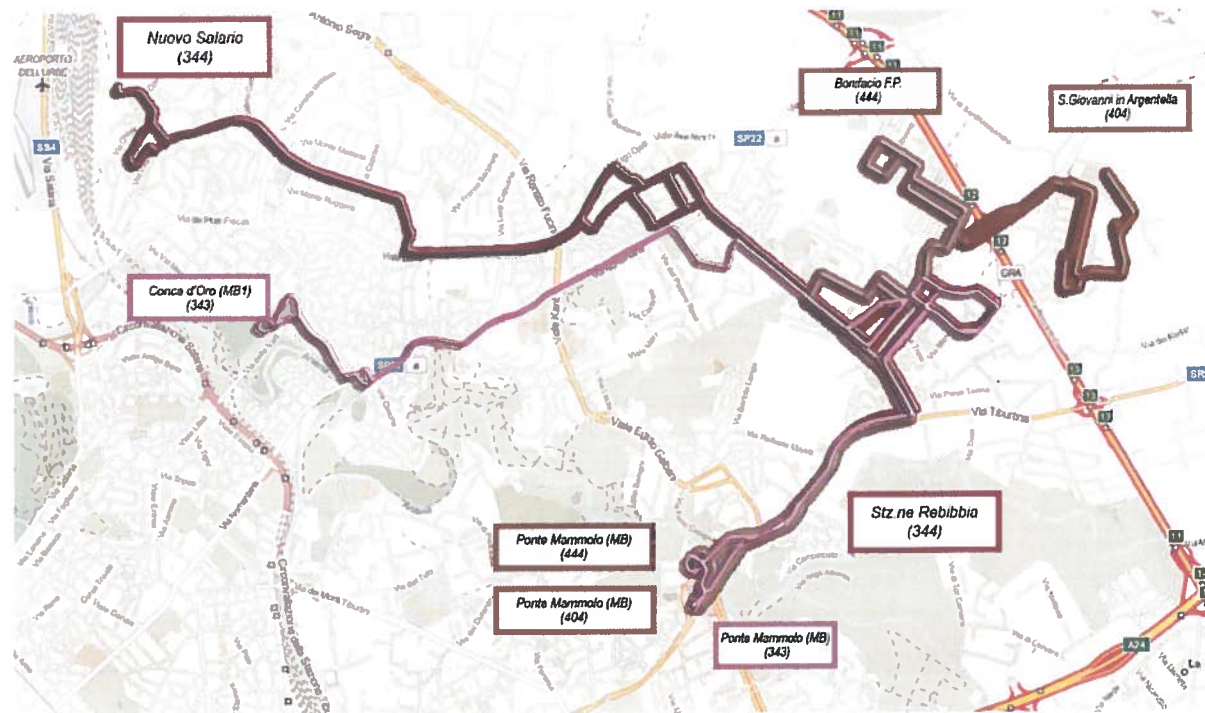


Figura 8 Rappresentazione delle linee 343 – 344 – 404 – 444 – PROGETTO

LINEA 434 – ATTUALE

Tabella 64 Linea 434 Attuale

LINEA	CAP PARTENZA	CAP ARRIVO	VERSO	LUNGHEZZA (KM)	USCITE	DALLE	ALLE
434	DANTE DA MAIANO	L.GO PUGLIESE	As	17.733	5	07:00	20:30
434	L.GO PUGLIESE	DANTE DA MAIANO	Di	12.353	0	07:00	20:30

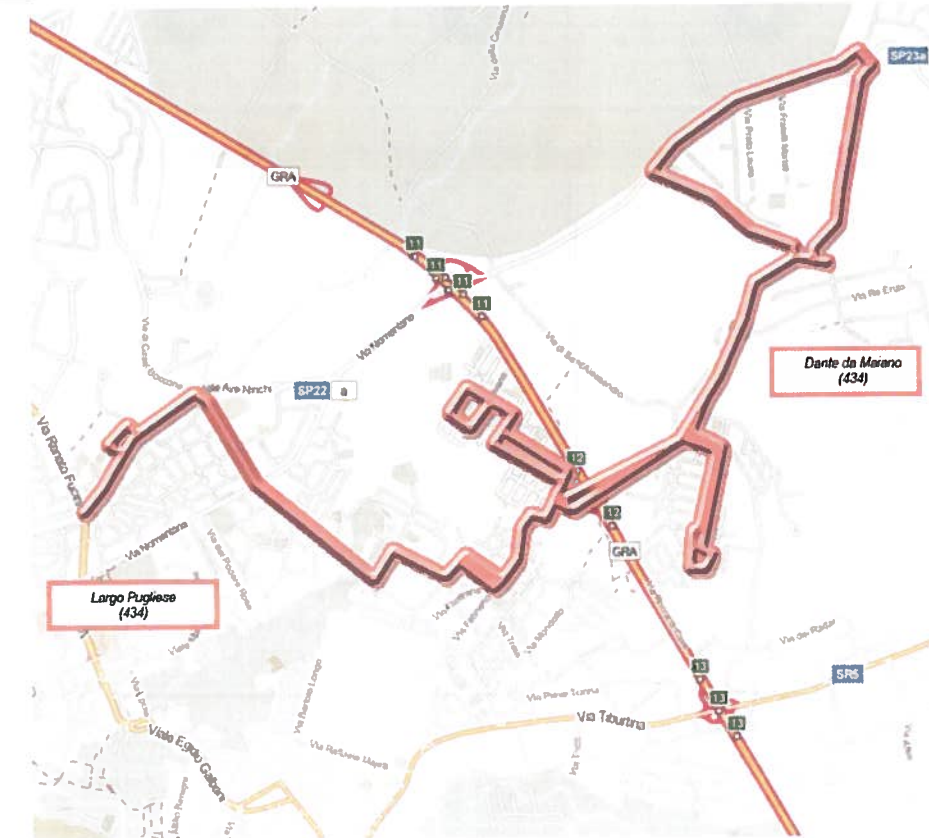


Tabella 65 Linea 434 Servizio attuale Feriale invernale

LINEA	CORSE GIORNO	1-6:59	7-8:59	9-11:59	12-15:59	16-18:59	19-20:59	21-F	PRODUZIONE ANNUA 2015
434A	30	0	5	7	9	6	3	0	184.937
434R	29	0	5	6	9	6	3	0	125.632

LINEA 343 (ROMA TPL) – ATTUALE

Tabella 66 Linea 343 Attuale

LINEA	CAP PARTENZA	CAP ARRIVO	VERSO	LUNGHEZZA (KM)	USCITE	DALLE	ALLE
343	CONCA D'ORO	POTE MAMMOLO	As	11,516	7	04:45	00:15
343	PONTE MAMMOLO	CONCA D'ORO	Di	11,651		04:45	00:15

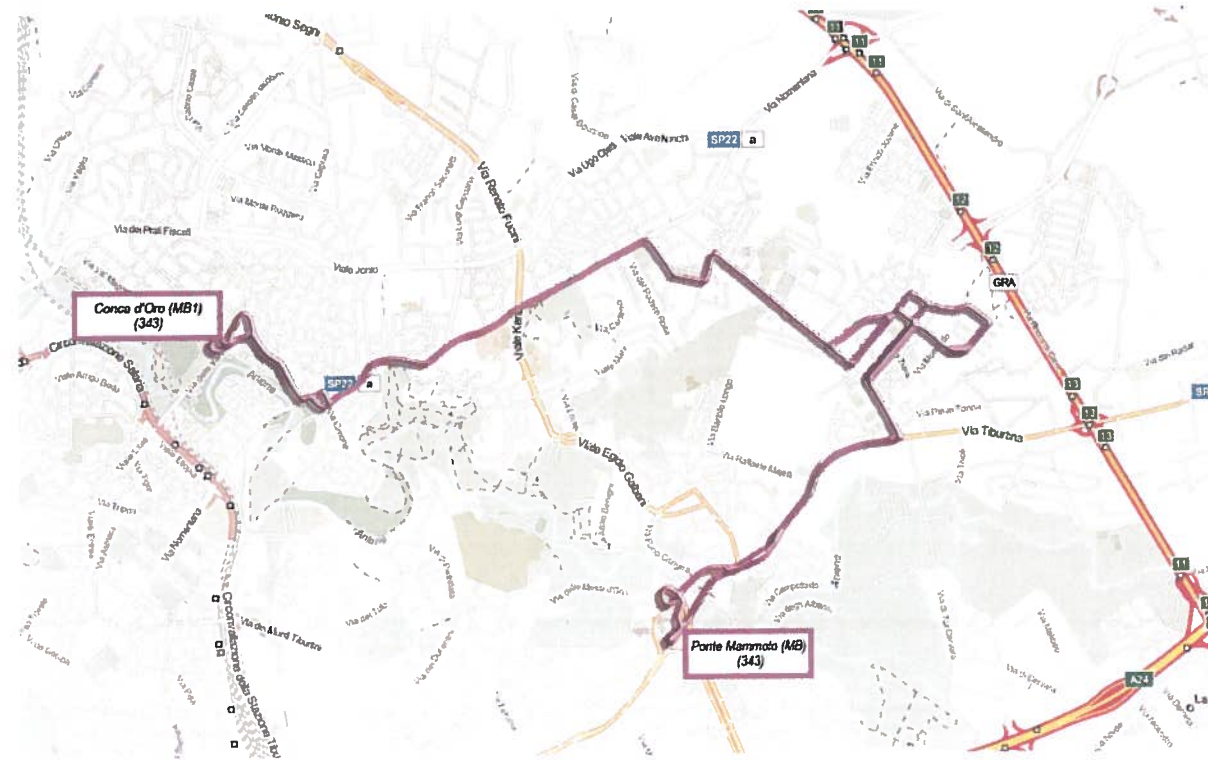


Tabella 67 Linea 343 Servizio attuale Feriale invernale

LINEA	CORSE GIORNO	I-6:59	7-8:59	9-11:59	12-15:59	16-18:59	19-20:59	21-F	PRODUZIONE ANNUA 2015
343A	67	10	7	11	14	10	6	9	261.367
343R	65	8	6	11	14	10	7	9	261.884

LINEA 344 (ROMA TPL) – ATTUALE

Tabella 68 Linea 344 Attuale

LINEA	CAP PARTENZA	CAP ARRIVO	VERSO	LUNGHEZZA (KM)	USCITE	DALLE	ALLE
344	VALTOURNANCHE	ST.NE REBIBBIA	As	9.116	8	04:45	22:45
344	ST.NE REBIBBIA	VALTOURNANCHE	Di	7.726		04:45	22:45

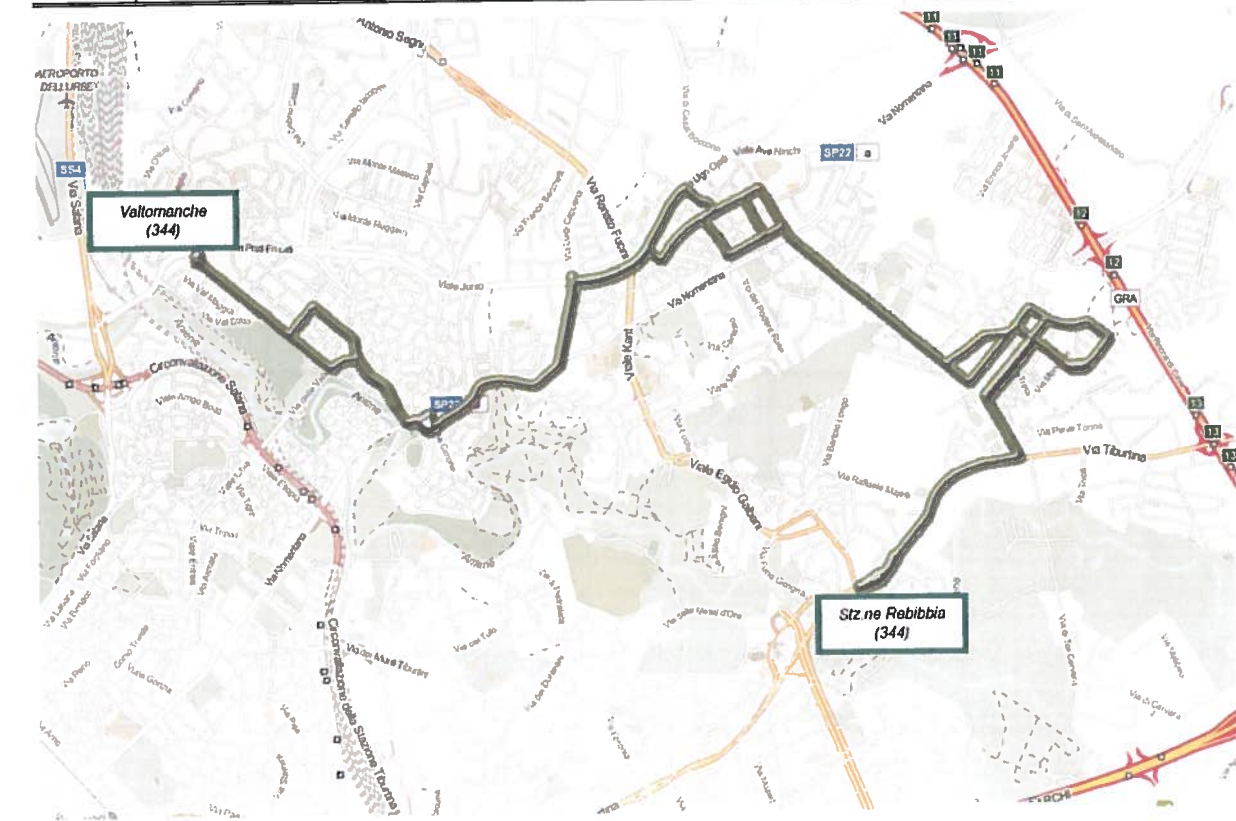


Tabella 69 Linea 344 Servizio attuale Feriale invernale

LINEA	CORSE GIORNO	I-6:59	7-8:59	9-11:59	12-15:59	16-18:59	19-20:59	21-F	PRODUZIONE ANNUA 2015
344A	54	7	7	9	12	8	6	5	188.629
344R	54	7	7	10	11	9	5	5	212.908

LINEA 404 (ROMA TPL) – ATTUALE

Tabella 70 Linea 404 Attuale

LINEA	CAP PARTENZA	CAP ARRIVO	VERSO	LUNGHEZZA (KM)	USCITE	DALLE	ALLE
404	PONTE MAMMOLO	S.G. IN ARGENTELLA	As	9,116	6	05:30	00:10
404	S.G. IN ARGENTELLA	PONTE MAMMOLO	Di	7,726		05:30	23:50



Tabella 71 Linea 404 Servizio attuale Feriale invernale

LINEA	CORSE GIORNO	I-6:59	7-8:59	9-11:59	12-15:59	16-18:59	19-20:59	21-F	PRODUZIONE ANNUA 2015
404A	58	7	7	11	10	10	6	7	193.947
404R	63	7	6	12	15	10	7	6	163.011

LINEA 444 (ROMA TPL) – ATTUALE

Tabella 72 Linea 444 Attuale

LINEA	CAP PARTENZA	CAP ARRIVO	VERSO	LUNGHEZZA (KM)	USCITE	DALLE	ALLE
444	PONTE MAMMOLO	BONIFACIO	As	6.917	6	05:48	00:10
444	BONIFACIO	PONTE MAMMOLO	Di	7.084		05:45	23:50

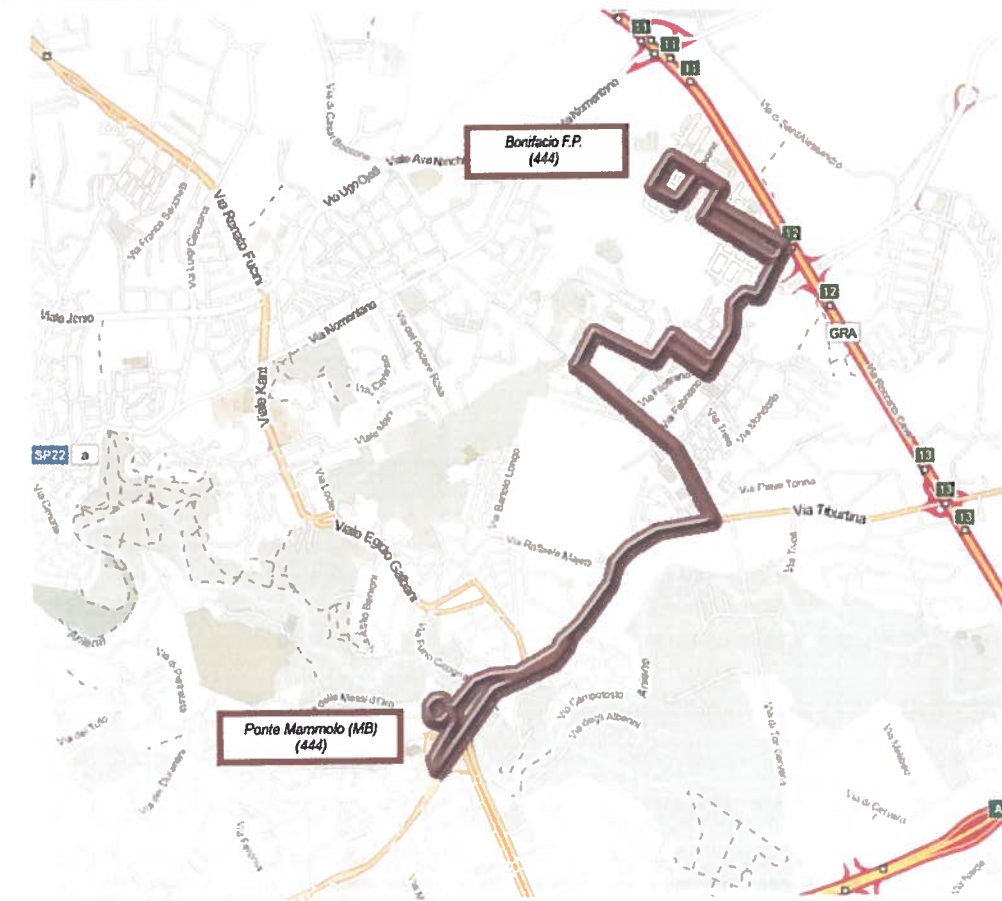


Tabella 73 Linea 444 Servizio attuale Feriale invernale

LINEA	CORSE GIORNO	I-6:59	7-8:59	9-11:59	12-15:59	16-18:59	19-20:59	21-F	PRODUZIONE ANNUA 2015
444A	70	6	8	13	13	11	9	10	167.283
444R	71	6	9	14	15	10	9	8	168.047

LINEA 343 (ROMA TPL) – PROGETTO

Tabella 74 Linea 343 progetto

LINEA	CAP PARTENZA	CAP ARRIVO	VERSO	LUNGHEZZA (KM)	USCITE DA GROTTOSSA	DALLE	ALLE
343	CONCA D'ORO	POTE MAMMOLO	As	11,516	7	04:45	00:15
343	PONTE MAMMOLO	CONCA D'ORO	Di	11,651		04:45	00:15

Tabella 75 Linea 343 Servizio progetto Feriale invernale

LINEA	CORSE GIORNO	I-6:59	7-8:59	9-11:59	12-15:59	16-18:59	19-20:59	21-F	PRODUZIONE ANNUA 2015
343A	42	4	6	6	8	9	4	5	170.886
343R	42	4	6	6	8	9	4	5	173.721

Il percorso della linea coincide con quello attuale.

LINEA 344 (ROMA TPL) – PROGETTO

Tabella 76 Linea 344 progetto

LINEA	CAP PARTENZA	CAP ARRIVO	VERSO	LUNGHEZZA (KM)	USCITE DA GROTTOSSA	DALLE	ALLE
344	NUOVO SALARIO	ST.NE REBIBBIA	As	9,116	7	04:45	22:45
344	ST.NE REBIBBIA	NUOVO SALARIO	Di	7,726	0	04:45	22:45

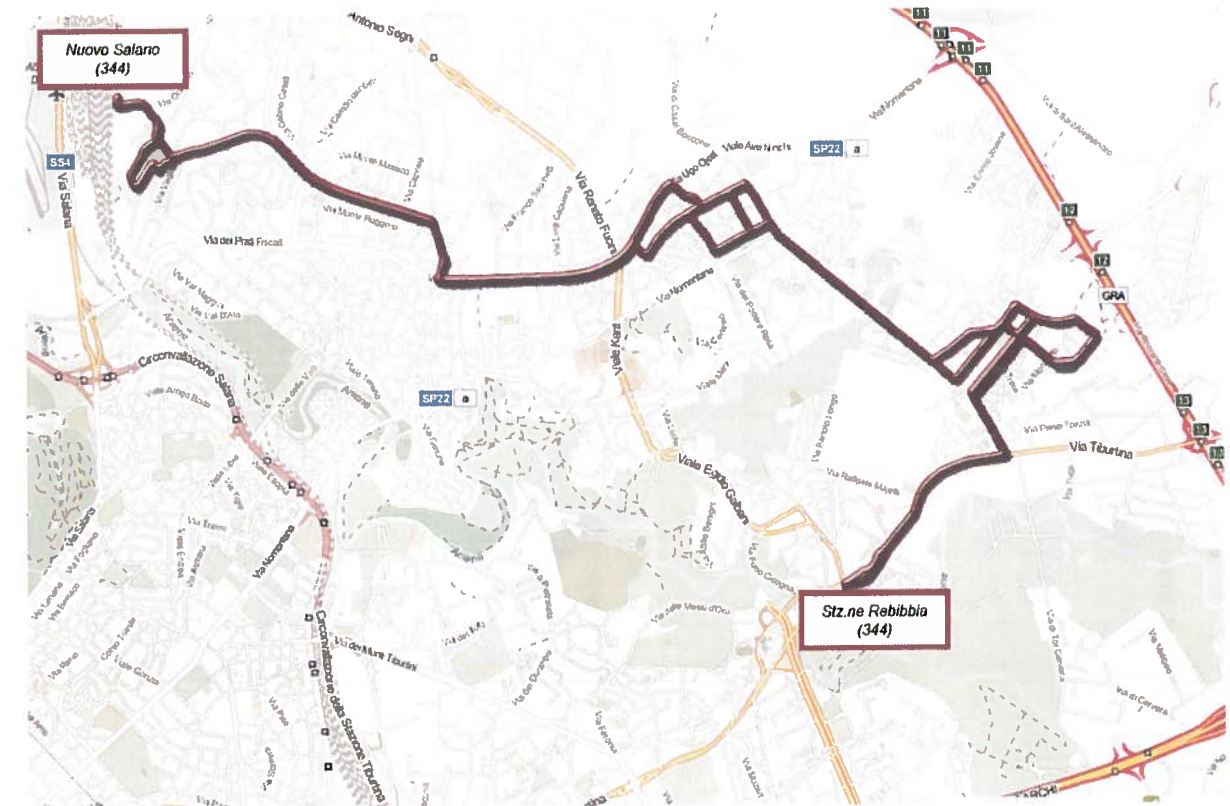


Tabella 77 Linea 344 Servizio progetto Feriale invernale

LINEA	CORSE GIORNO	I-6:59	7-8:59	9-11:59	12-15:59	16-18:59	19-20:59	21-F	PRODUZIONE ANNUA 2015
344A	41	4	6	6	8	9	4	4	146.026
344R	41	4	6	6	8	9	4	4	170.082

LINEA 404 (ROMA TPL) – PROGETTO

Tabella 78 Linea 404 progetto

LINEA	CAP PARTENZA	CAP ARRIVO	VERSO	LUNGHEZZA (KM)	USCITE DA GROTTOSSA	DALLE	ALLE
404	PONTE MAMMOLO	S.G. IN ARGENTELLA	As	9.116	6	05:30	00:10
404	S.G. IN ARGENTELLA	PONTE MAMMOLO	Di	7.726		05:30	23:50

Tabella 79 Linea 404 Servizio progetto Feriale invernale

LINEA	CORSE GIORNO	1-6:59	7-8:59	9-11:59	12-15:59	16-18:59	19-20:59	21-F	PRODUZIONE ANNUA 2015
404A	47	4	6	7	9	9	5	7	155.997
404R	47	4	6	7	9	9	5	7	124.783

Il percorso della linea coincide con quello attuale.

LINEA 444 (ROMA TPL) – PROGETTO

Tabella 80 Linea 32 progetto

LINEA	CAP PARTENZA	CAP ARRIVO	VERSO	LUNGHEZZA (KM)	USCITE DA GROTAROSSA	DALLE	ALLE
444	PONTE MAMMOLO	BONIFACIO	As	6.917	6	05:48	00:10
444	BONIFACIO	PONTE MAMMOLO	Di	7.084		05:45	23:50

Tabella 81 Linea 32 Servizio progetto Feriale invernale

LINEA	CORSE GIORNO	1-6:59	7-8:59	9-11:59	12-15:59	16-18:59	19-20:59	21-F	PRODUZIONE ANNUA 2015
444A	47	4	6	7	9	9	5	7	111.250
444R	47	4	6	7	9	9	5	7	110.629

Il percorso della linea coincide con quello attuale.

Tabella 82 Risultati provvedimento 3 (Progetto – Attuale)

LINEA	ΔUSCITE GROTAROSSA	Δ CORSE GIORNO	ΔPRODUZIONE ANNUA 2015
434	-5	-59	-310.569
343	0	-48	-178.644
344	-1	-26	-85.429
404	-1	-27	-76.178
444	-1	-57	-113.450
TOT	-8	-217	-764.270

2.3 I servizi revisionati nell'orario di servizio e/o riprogrammati

2.3.1 LINEA 60

La linea 60 viene potenziata nel programma di esercizio attraverso l'aggiunta di 2 vetture.

Il provvedimento non comporta maggiore impiego di chilometri.

2.3.2 LINEA 60L

La linea 60L istituita per supportare nella fase di esercizio iniziale le prestazioni della metropolitana B1, viene in questa fase mantenuta ma depotenziata. L'orario di servizio viene ridotto dalle 7:00 alle 21:00

Complessivamente il provvedimento produce una riduzione pari a circa -65 mila vetture*km anno e riduzione una riduzione di 2.

2.3.3 LINEA 90

La linea 90 viene potenziata nel programma di esercizio attraverso l'aggiunta di 2 vetture.

Il provvedimento comporta circa 40.000 chilometri annuali in aggiunta.

2.3.4 LINEA 233

La linea viene riprogrammata a cadenza con un intervallo di passaggi pari a 30'. Il provvedimento produce una riduzione pari a circa 48 mila vetture*km anno e il risparmio di una vettura.

2.3.5 LINEA 235

La linea viene riprogrammata mantenendo il percorso attuale.

Complessivamente il provvedimento, relativamente alla sola linea 200, produce una riduzione pari a circa 170 mila vetture*km anno e il risparmio di una vettura.

2.3.6 LINEA 334

La linea 334 viene riprogrammata ad cadenza con intertempo 30' per garantirne la regolarità; la caratteristica di tangenzialità unita alla modifica della linea 029 garantisce il collegamento con un solo trasbordo tra gran parte dell'area del III Municipio, le direttrici Flaminia e Cassia e l'ospedale Sant'Andrea.

2.3.7 LINEA 339 e LINEA 349

Le due linee vengono riprogrammate adattandosi alla frequentazione rilevata a bordo dei bus.